

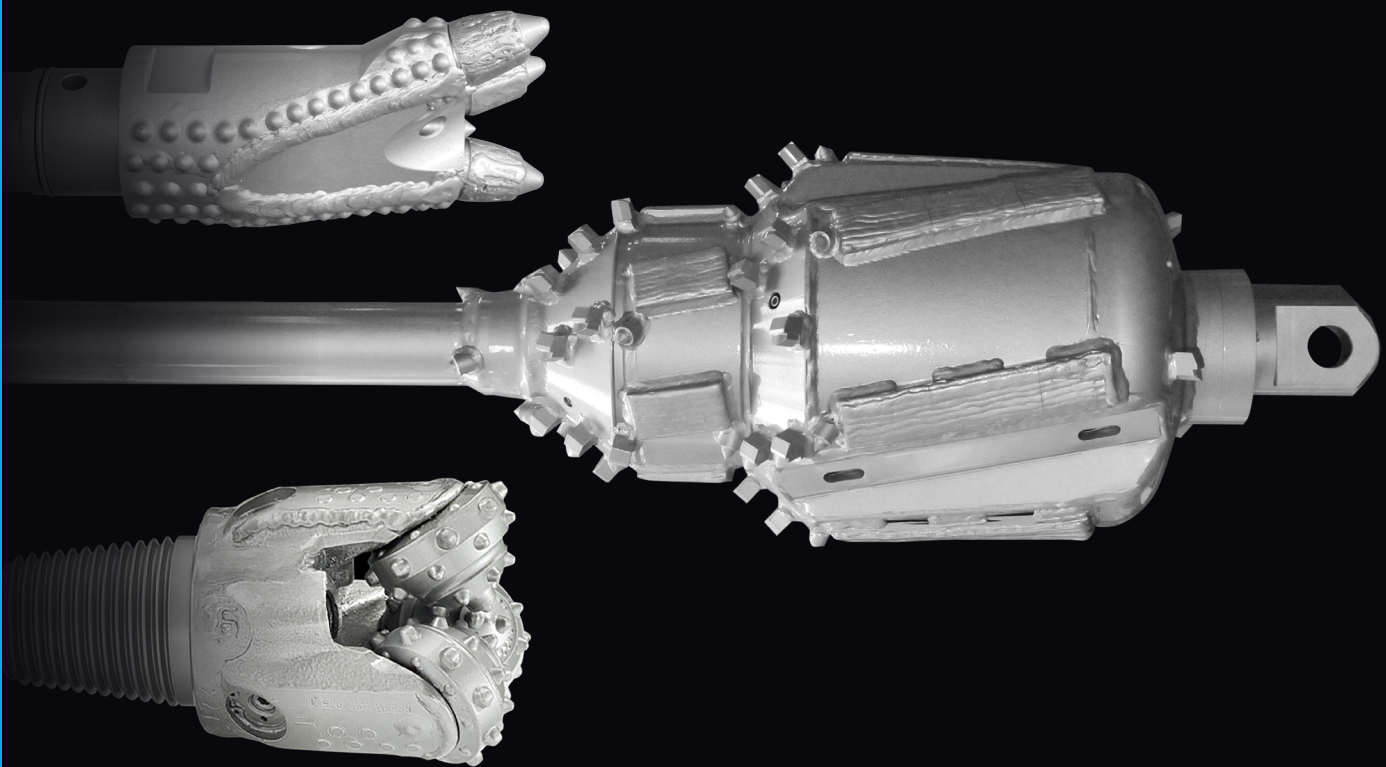
TRACTO

GRUNDODRILL ZUBEHÖR

Bestellen
Sie jetzt
im eSHOP



[eSHOP.TRACTO.COM](https://eshop.tracto.com)



ADVANCED TRENCHLESS TECHNOLOGY

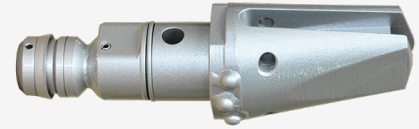
Inhaltsverzeichnis

| | |
|-------------------------|----|
| Bohrköpfe | 3 |
| Sendergehäuse | 14 |
| Quick-Connector | 16 |
| Bohrgestänge | 20 |
| Aufweitwerkzeuge | 22 |
| Drehwirbel | 34 |
| Pushköpfe | 35 |
| Einziehwerkzeuge | 37 |
| Felsbohrtechnik | 43 |
| Ortungstechnik | 63 |
| Zugkraftmesssysteme | 69 |
| Grabenloser Kabeltausch | 72 |
| Rettungswerkzeuge | 74 |

Bohrköpfe

für Ton, Lehm, Schluff, Mergel
Soft Drill Head (SDH)

- für locker gelagerte Böden
- bei Verschleiß wird nur die Steuerplatte gewechselt
- leichtes Verlassen des Bohrkanals möglich
- unterschiedliche Steuerplatten erhältlich
- langlebige, robuste Konstruktion
- guter Rückfluss des Bohrgutaustrags



Für Vorderlader-Sendergehäuse

Soft Drill Head 4X / TD 48 / TD 61 / EL D67 - Ø 80/66 mm für
Vorderlader-Sendergehäuse

Artikelnummer: DRI 4790

Soft Drill Head für TD 73, EL D80 - Ø 110/85 mm für
Vorderlader-Sendergehäuse

Artikelnummer: DRI 144780.1

Soft Drill Head für TD 82 - Ø 120/99 mm für
Vorderlader-Sendergehäuse

Artikelnummer: DRI 4800

Für Seitenlader-Sendergehäuse

Soft Drill Head für TD 73, EL D80 - Ø 110/85 mm für
Seitenlader-Sendergehäuse

Artikelnummer: DRI 144780.2

Soft Drill Head für TD 82 - Ø 120/99 mm für
Seitenlader-Sendergehäuse

Artikelnummer: DRI 4800.2

Soft Drill Head für EL D104 - Ø 104 mm für
Seitenlader-Sendergehäuse

Artikelnummer: DRI 4852

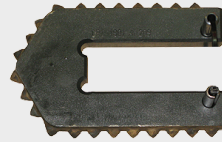
Bohrköpfe

Steuerplatten für Soft Drill Head

Durch die unterschiedlichen Geometrien der Steuerplatten kann der SDH Bohrkopf an die unterschiedlichsten Geologien angepasst werden.

Steuerplatte Typ Standard für TD 82

mit Hartmetallstiften
Länge 200 mm



Artikelnummer: DRI 4801

Steuerplatte Typ Standard für TD 82

mit Hartmetallstiften
Länge 240 mm

Artikelnummer: DRI 4802

Steuerplatte Typ Standard für TD 48, TD 61, TD 73, Rd 49, EL D67, EL D80

mit Hartmetallstiften
Länge 135 mm

Artikelnummer: DRI 4791

Steuerplatte Typ Standard für TD 48, TD 61, TD 73, Rd 49, EL D67, EL D80

mit Hartmetallstiften
Länge 175 mm

Artikelnummer: DRI 4792

Steuerplatte Typ Standard für TD 48, TD 61, TD 73, Rd 49, EL D67, EL D80

mit Hartmetallstiften
Länge 205 mm

Artikelnummer: DRI 4793

Steuerplatte Typ Standard für TD 48, TD 61, TD 73, Rd 49, EL D67, EL D80

mit Hartmetallstiften
Länge 175 mm x Breite 110 mm

Artikelnummer: DRI 4794

Steuerplatte Typ Dreikant für TD 61, TD 73, Rd 49

Mit Hartmetallstiften, für größeren Freischnitt des Bohrgestänges
Länge 135 mm x B 125 mm



Artikelnummer: DRI 4796

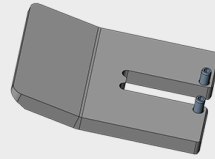
Steuerplatte Typ Dreikant für TD 82

Mit Hartmetallstiften, für größeren Freischnitt des Bohrgestänges
Länge 200 mm x B 160 mm

Artikelnummer: DRI 4803

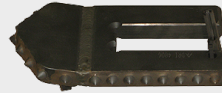
Bohrköpfe

Steuerplatte für TD 61, TD 73, Rd 49, EL D67, EL D80
für sehr weiche Böden
B 150 mm



Artikelnummer: DRI 4797.2

Steuerplatte gebogen für TD 61, TD 73, Rd 49, EL D67, EL D80
für noch besseres Steuerverhalten
Länge 200 mm x B 135 mm



Artikelnummer: DRI 4797

Steuerplatte gebogen für TD 82, EL D104
für noch besseres Steuerverhalten
Länge 260 mm x B 150 mm



Artikelnummer: DRI 4806

Steuerplatte mit Anschweißzähnen für TD 61, TD 73, Rd 49, EL D67,
EL D80
für harte, kompakte, sandige und kiesige Böden
Länge 180 mm x B 130 mm

Artikelnummer: DRI 4798

Steuerplatte mit Anschweißzähnen für TD 82, EL-D104
für harte, kompakte, sandige und kiesige Böden
Länge 260 mm x B 190 mm

Artikelnummer: DRI 4807

Steuerplatte für TD 82, EL D104
für kompakte, sandige und kiesige Böden
B 280 mm

Artikelnummer: DRI 4808

Bohrköpfe

für feinsandige bis mittelkiesige Böden
Medium Drill Head (MDH) Typ 1

- mit austauschbaren Rundschaftmeißeln
- vorzugsweise für dicht gelagerte Böden
- sehr guter Rückfluss des Bohrgutaustrags
- auf Schlagwerk abgestimmte Meißelgeometrie (Meißel austauschbar)
- sehr leicht steuerbar, wenig Reibung auf dem Gestänge
- leichtes Verlassen des Bohrkanals möglich



Für Vorderlader-Sendergehäuse

Medium Drill Head Typ 1 für 4X - Ø 80 mm

Artikelnummer: PIT 4713

MDH-Gravel Type - Medium Drill Head Typ 1 für TD 61 und EL D67 -
Ø 100 mm

Artikelnummer: DRI 4820

MDH-Gravel Type - Medium Drill Head Typ 1 für TD 73, EL D80 - Ø
115 mm

Artikelnummer: DRI 144781.1

Medium Drill Head Typ 1 für TD 82 - Ø 150 mm

Artikelnummer: DRI 4826

Medium Drill Head Typ 1 für TD 82 / EL 95 - Ø 190 mm

Artikelnummer: DRI 4827

Für Seitenlader-Sendergehäuse

MDH-Gravel Type - Medium Drill Head Typ 1 für TD 73 - Ø 115 mm
für Seitenlader-Sendergehäuse

Artikelnummer: DRI 144781.2

Medium Drill Head Typ 1 für EL D104 - Ø 190 mm für
Seitenlader-Sendergehäuse

Artikelnummer: DRI 4850

MDH-Gravel Type - Medium Drill Head Typ 1 für TD 82 - Ø 150 mm
für Seitenlader-Sendergehäuse

Artikelnummer: DRI 4826.2

Medium Drill Head Typ 1 für TD 82 / EL 95 - Ø 190 mm für
Seitenlader-Sendergehäuse

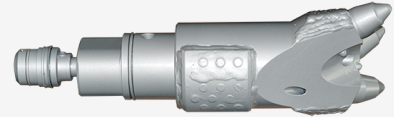
Artikelnummer: DRI 4827.2

Bohrköpfe

für feinsandige bis mittlkkiesige Böden
Medium Drill Head (MDH) Typ 2

mit schrägen Rundschaftmeißeln

- universell einsetzbar
- für dicht gelagerte, schwer verdrängbare Böden



Für Vorderlader-Sendergehäuse

Medium Drill Head Typ 2 für TD 61, EL D67 - Ø 115 mm für
Vorderlader-Sendergehäuse

Artikelnummer: DRI 4820.1

Medium Drill Head Typ 2 für TD 73, EL D80 - Ø 135 mm für
Vorderlader-Sendergehäuse

Artikelnummer: DRI 144785.1

Medium Drill Head Typ 2 für TD 82 - Ø 150 mm für
Vorderlader-Sendergehäuse

Artikelnummer: DRI 4822

Für Seitenlader-Sendergehäuse

Medium Drill Head Typ 2 für TD 73 - Ø 135 mm für
Seitenlader-Sendergehäuse

Artikelnummer: DRI 144785.2

Medium Drill Head Typ 2 für TD 82 - Ø 150 mm für
Seitenlader-Sendergehäuse

Artikelnummer: DRI 4822.2

Medium Drill Head Typ 2 für EL D104 - Ø 170 mm für
Seitenlader-Sendergehäuse

Artikelnummer: DRI 4854

Bohrköpfe

für feinsandige bis mittelkiesige Böden
Medium Drill Head (MDH) Typ 3

- für harte, kompakte, sandige und kiesige Böden
- robuste Bauweise
- sehr gute Steuereigenschaften



Für Vorderlader-Sendergehäuse

Medium Drill Head Typ 3 für TD 61, EL D67 - Ø 120 mm für
Vorderlader-Sendergehäuse

Artikelnummer: DRI 4790.5

Medium Drill Head Typ 3 für TD 73, EL D80 - Ø 135 mm, für
Vorderlader-Sendergehäuse

Artikelnummer: DRI 4799

Medium Drill Head Typ 3 für TD 82 - Ø 170 mm für
Vorderlader-Sendergehäuse

Artikelnummer: DRI 4823

Für Seitenlader-Sendergehäuse

Medium Drill Head Typ 3 für TD 73, EL D80 - Ø 135 mm, für
Seitenlader-Sendergehäuse

Artikelnummer: DRI 4799.2

Medium Drill Head Typ 3 für TD 82 - Ø 170 mm, für
Seitenlader-Sendergehäuse

Artikelnummer: DRI 4823.2

Bohrköpfe

für grobkiesige Mischböden, Geröll, harte und aggressive Böden
Hard Drill Head (HDH) Typ 1

- für inhomogene Böden
- vorzugsweise für Geröll und harte, dicht gelagerte Böden
- sehr leicht steuerbar
- leichtes Verlassen des Bohrkanals möglich
- hoher Verschleißschutz



Für Vorderlader-Sendergehäuse

Hard Drill Head Typ 1 - Ø 85 mm, für Vorderlader-Sendergehäuse Ø 65 mm

Artikelnummer: DRI 4790.9

Hard Drill Head Typ 1 für TD 61, EL D67 - Ø 95 mm für Vorderlader-Sendergehäuse

Artikelnummer: DRI 4790.6

Hard Drill Head Typ 1 für TD 61, EL D67 - Ø 115 mm für Vorderlader-Sendergehäuse

Artikelnummer: DRI 4790.7

Hard Drill Head Typ 1 für TD 73, EL D80 - Ø 115 mm für Vorderlader-Sendergehäuse

Artikelnummer: DRI 144784.1

Hard Drill Head Typ 1 für TD 73, EL D80 - Ø 125 mm mit austauschbarem Rundschaftmeißel

Artikelnummer: DRI 144784.3

Hard Drill Head Typ 1 für TD 82 - Ø 130 mm für Vorderlader-Sendergehäuse

Artikelnummer: DRI 4825.3

Hard Drill Head Typ 1 für TD 82 / EL 95 - Ø 155 mm für Vorderlader-Sendergehäuse

Artikelnummer: DRI 4825.4

Für Seitenlader-Sendergehäuse

Hard Drill Head Typ 1 für TD 73 - Ø 115 mm für Seitenlader-Sendergehäuse

Artikelnummer: DRI 144784.2

Hard Drill Head Typ 1 für TD 73, EL D80 - Ø 125 mm, mit austauschbarem Rundschaftmeißel

Artikelnummer: DRI 144784.4

Hard Drill Head Typ 1 für TD 82 - Ø 130 mm für Seitenlader-Sendergehäuse

Artikelnummer: DRI 4825.2

Hard Drill Head Typ 1 für TD 82 / EL 95 - Ø 155 mm für Seitenlader-Sendergehäuse

Artikelnummer: DRI 4825.6

Hard Drill Head Typ 1 für EL D104 - Ø 155 mm für Seitenlader-Sendergehäuse

Artikelnummer: DRI 4851

Hard Drill Head Typ 1 für EL D104 - Ø 195 mm für Seitenlader-Sendergehäuse

Artikelnummer: DRI 4853

Bohrköpfe

für grobkiesige Mischböden, Geröll, harte und aggressive Böden
Hard Drill Head (HDH) Typ 2

- für mittelschwere bis schwere homogene, klüftige und rollige Böden
- auch für harte, nicht verdrängbare Böden
- extrem hoher Verschleißschutz durch Hartmetallpanzerung
- sehr guter Rückfluss des Bohrgutaustrags



Für Vorderlader-Sendergehäuse

Hard Drill Head Typ 2 für TD 48 / TD 61 - Ø 80 mm, nur für
Sendergehäuse Ø 65 mm - Vorderlader

Artikelnummer: DRI 4735

Hard Drill Head Typ 2 für TD 61, EL D67 - Ø 95 mm, für
Sendergehäuse Ø 75 mm - Vorderlader

Artikelnummer: DRI 4790.2

Hard Drill Head Typ 2 für TD 73, EL D80 - Ø 115 mm, für
Vorderlader-Sendergehäuse

Artikelnummer: DRI 144782.1

Hard Drill Head Typ 2 für TD 82 - Ø 120 mm für
Vorderlader-Sendergehäuse

Artikelnummer: DRI 4810.2

Für Seitenlader-Sendergehäuse

Hard Drill Head Typ 2 für TD 73 - Ø 115 mm, für
Seitenlader-Sendergehäuse

Artikelnummer: DRI 144782.2

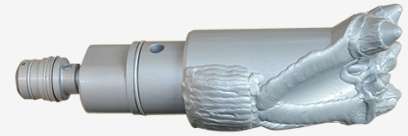
Hard Drill Head Typ 2 für TD 82 - Ø 120 mm für
Seitenlader-Sendergehäuse

Artikelnummer: DRI 4810.4

Bohrköpfe

für feste, kompakte nicht verdrängbare Böden
Hard Drill Head (HDH) 4-Finger

- für alle Mischböden
- Geröll, harte und aggressive Böden
- hoher Verschleißschutz



Hard Drill Head (HDH) 4-Finger für TD 73, EL D80 - Ø 130 mm

- für alle Mischböden
- Geröll, harte und aggressive Böden
- hoher Verschleißschutz

Artikelnummer: DRI 144787

Hard Drill Head (HDH) 4-Finger für TD 82 - Ø 155 mm

- für alle Mischböden
- Geröll, harte und aggressive Böden
- hoher Verschleißschutz

Artikelnummer: DRI 4811

Für Seitenlader-Sendergehäuse

Hard Drill Head (HDH) 4-Finger für TD 73, EL D80 - Ø 130 mm

- für alle Mischböden
- Geröll, harte und aggressive Böden
- hoher Verschleißschutz

Artikelnummer: DRI 144787.2

Hard Drill Head (HDH) 4-Finger für TD 82 - Ø 155 mm

- für alle Mischböden
- Geröll, harte und aggressive Böden
- hoher Verschleißschutz

Artikelnummer: DRI 4811.2

Hard Drill Head (HDH) 4-Finger für EL D104 - Ø 180 mm

- für alle Mischböden
- Geröll, harte und aggressive Böden
- hoher Verschleißschutz

Artikelnummer: DRI 4855

Bohrköpfe

Rundschaftmeißel

Rundschaftmeißel werden aus hochfestem Stahl gefertigt und können bei den MDH-Bohrköpfen Typ 1 + 2 auf der Baustelle schnell ausgetauscht werden.

austauschbare Rundschaftmeißel für 4X (MDH Typ 1)



Artikelnummer: YY 246536

austauschbare Rundschaftmeißel für TD 61, EL D67 (MDH Typ 2)

austauschbare Rundschaftmeißel für TD 61, TD 73, EL D67, EL D80 (MDH Typ 1)



Artikelnummer: YY 294481

austauschbare Rundschaftmeißel für TD 73, EL D80 (MDH Typ 2)



Artikelnummer: YY 246741

austauschbare Rundschaftmeißel für TD 82 (MDH Typ 1 und 2) Ø 150mm

Artikelnummer: YY 246736

austauschbare Rundschaftmeißel für TD 82, EL 95, EL D104 (MDH Typ 1) Ø 190 mm

Artikelnummer: YY 246870

Bohrköpfe

Rundschaftmeißel mit Härteschicht

Rundschaftmeißel werden aus hochfestem Stahl gefertigt und sind mit Wolframcarbid beschichtet. Sie können bei den MDH-Bohrköpfen Typ 1 + 2 auf der Baustelle schnell ausgetauscht werden.

austauschbare Rundschaftmeißel mit Härteschicht für TD 61, EL D67 (MDH Typ 2)



Artikelnummer: YY 246744.1

austauschbare Rundschaftmeißel mit Härteschicht für TD 61, TD 73, EL D67, EL D80 (MDH Typ 1)



Artikelnummer: YY 294481.1

austauschbare Rundschaftmeißel mit Härteschicht für TD 73, EL D80 (MDH Typ 2)



Artikelnummer: YY 246741.1

austauschbare Rundschaftmeißel mit Härteschicht für TD 82

Artikelnummer: YY 246736.2

austauschbare Rundschaftmeißel mit Härteschicht für TD 82, EL 95, EL D104 (MDH Typ 1)



Artikelnummer: YY 246870.1

Sendergehäuse

Sendergehäuse Version B mit Kunststoffinnenhülse - verstärkte Ausführung. Zum Schutz der Sender vor der Bohrspülung. Robuste Bauart aus hochwertigem Material für eine sehr schnelle und baustellengerechte Bohrkopfmontage.



Sendergehäuse EL D67 - Ø 75 mm, für Standard-Sonden



Artikelnummer: DRI 076100

Sendergehäuse EL D67 - Ø 75 mm, für lange Sonden und Kabelsonden

Artikelnummer: DRI 076110

Sendergehäuse EL D80 - Ø 85 mm, für Standard-Sonden

Artikelnummer: DRI 076200

Sendergehäuse EL D80 - Ø 85 mm, für lange Sonden und Kabelsonden

Artikelnummer: DRI 076210

Sendergehäuse 4X - Ø 65 mm, für Standard-Sonden ohne Dämpfer

Artikelnummer: DRI 094020

Sendergehäuse TR 34 / HIT - Ø 65 mm

Artikelnummer: DRI 4013.5

Sendergehäuse RD 49 - Ø 70 mm

Artikelnummer: MJET 4013.7

Sendergehäuse TD 48 - Ø 65 mm

Artikelnummer: DRI 094010

Sendergehäuse TD 61 - Ø 75 mm, für Standard-Sonden (15XP)

Artikelnummer: DRI 074010.7

Sendergehäuse TD 61 - Ø 75 mm, für Eclipse Kabelsonden + EXL-Sonde, lange Ausführung (15XP)

Artikelnummer: DRI 074010.9

Sendergehäuse TD 73 - Ø 85 mm, für Standard-Sonden

Artikelnummer: DRI 144023

Sendergehäuse TD 73 -- Ø 85 mm, für Eclipse Kabelsonden + EXL-Sonde, lange Ausführung

Artikelnummer: DRI 144024

Sendergehäuse TD 82 -- Ø 100 mm, für Eclipse Kabelsonden + EXL-Sonde, lange Ausführung

Artikelnummer: DRI 064018

Sendergehäuse TD 82 -- Ø 100 mm, inkl. Vorrichtung für kabelgeführtes Bohren

Artikelnummer: DRI 064015

Sendergehäuse

Seitenlader-Sendergehäuse TD 73 -- Ø 85 mm, für Standard (15")

Sonden

Seitenlader Sendergehäuse mit Steckanschluss für den Bohrkopf. Der Bohrkopf muss für den Ausbau der Ortungs-sonde nicht demontiert werden.



Artikelnummer: DRI 144028

Seitenlader-Sendergehäuse TD 82 -- Ø 100 mm, für Standard (15")

Sonden

Seitenlader Sendergehäuse mit Steckanschluss für den Bohrkopf. Der Bohrkopf muss für den Ausbau der Ortungs-sonde nicht demontiert werden.

Artikelnummer: DRI 064056

Seitenlader-Sendergehäuse TD 82 -- Ø 100 mm, für lange (19") Sonden

Seitenlader Sendergehäuse mit Steckanschluss für den Bohrkopf. Der Bohrkopf muss für den Ausbau der Ortungs-sonde nicht demontiert werden.

Artikelnummer: DRI 064057

Seitenlader-Sendergehäuse EL D104 - Ø 110 mm, für Standard-Sonden

Artikelnummer: DRI 030020

Seitenlader-Sendergehäuse EL D104 - Ø 110 mm, für lange Sonden und Kabelsonden

Artikelnummer: DRI 030021

Quick-Connector

Zum schnellen und sicheren Wechseln der Bohrwerkzeuge vom Gestänge.

Ein Rückschlagventil, das ein Eindringen von Bohrklein ins Bohrwerkzeug verhindert, ist serienmäßig eingebaut.

Quick-Connector

Schnellverschluss-Steckverbinder mit Rückschlagventil (Das Rückschlagventil verhindert das Eindringen von Bodenpartikeln in die Bohrwerkzeuge beim Gestängewechsel)

- Zum schnellen und leichten Verbinden/ Lösen der Bohrwerkzeuge vom Bohrgestänge (auch in sehr beengten Baugruben)
- das aufwendige Lösen mit schweren Rohrzangen, etc. entfällt.

Inkl. 2 Werkzeugadapter, 1 Gestängeadapter sowie ein 10er Satz Schwerspannstifte.



[Quick-Connector TD 61 - komplett](#)
ohne Werkzeug

Artikelnummer: DRI 249175

[Quick-Connector TD 73 - komplett](#)
ohne Werkzeug

Artikelnummer: DRI 249176

[Quick-Connector TD 82 - komplett](#)
ohne Werkzeug

Artikelnummer: DRI 249177

[Quick-Connector EL 95 - komplett](#)
ohne Werkzeug

Artikelnummer: DRI 249997

[Quick-Connector 4X - Gestänge - komplett](#)
ohne Werkzeug

Artikelnummer: DRI 249293

[Quick-Connector EL D67 - Gestänge - komplett](#)
ohne Werkzeug

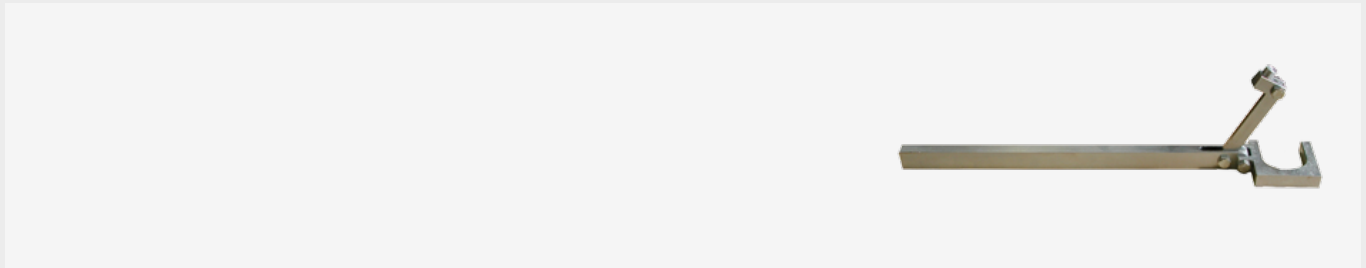
Artikelnummer: DRI 247583

[Quick-Connector EL D80 - Gestänge - komplett](#)
ohne Werkzeug

Artikelnummer: DRI 247586

Quick-Connector

Lösewerkzeug



Lösewerkzeug 4X

Artikelnummer: YY 293996

Lösewerkzeug TD 61, EL D67

Artikelnummer: YY 298570

Lösewerkzeug TD 73, EL D80

Artikelnummer: YY 298672

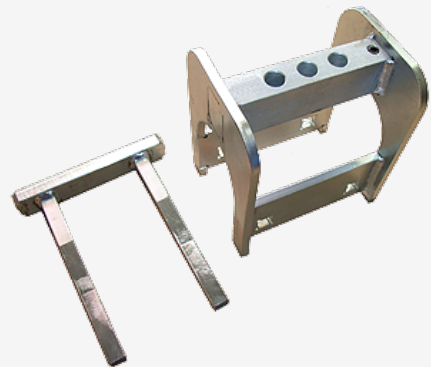
Lösewerkzeug TD 82 / EL 95

Artikelnummer: YY 298566

Quick-Connector

Austreibwerkzeug

zum leichten Austreiben der Spannstifte



Austreibwerkzeug TD 61, EL D67

Artikelnummer: YY 298718

Austreibwerkzeug TD 73, EL D80

Artikelnummer: YY 298729

Austreibwerkzeug TD 82 / EL 95

Artikelnummer: YY 298733

Werkzeugadapter, einzeln



Werkzeugadapter TD 61 SW 51

Artikelnummer: YY 249022

Werkzeugadapter TD 73 SW 59

Artikelnummer: YY 249084

Werkzeugadapter TD 82 / EL 95 SW 75

Artikelnummer: YY 249017

Werkzeugadapter 4X SW 38

Artikelnummer: YY 309501

Werkzeugadapter EL D67 SW 51

Artikelnummer: YY 247568

Werkzeugadapter EL D80 SW 59

Artikelnummer: YY 247572

Werkzeugadapter 2 7/8" API.Reg. Pin SW 75

Artikelnummer: YY 249336

Quick-Connector

Gestängeadapter, einzeln



Gestängeadapter TD 61 SW 51

Artikelnummer: YY 249170

Gestängeadapter TD 73 SW 59

Artikelnummer: YY 249172

Gestängeadapter TD 82 SW 75

Artikelnummer: YY 249174

Gestängeadapter EL 95 SW 75

Artikelnummer: YY 249960

Gestängeadapter 4X SW 38

Artikelnummer: YY 249292

Gestängeadapter EL D67 SW 51

Artikelnummer: YY 247571

Gestängeadapter EL D80 SW 59

Artikelnummer: YY 247576

Ersatz-Schwerspannstifte, 10er Satz

Ersatz-Schwerspannstifte TD 61, EL D67

Artikelnummer: YY 249244

Ersatz-Schwerspannstifte TD 73, EL D80

Artikelnummer: YY 249245

Ersatz-Schwerspannstifte TD 82 / EL 95

Artikelnummer: YY 249246

Ersatz-Schwerspannstifte 4X

Artikelnummer: YY 249311

Bohrgestänge

Das einzige, für GRUNDODRILL zugelassene Bohrgestänge

- aus hochvergütetem, flexiblem Spezialstahl
- weicher, fließender Übergang ins angestauchte Rohrende
- angestauchte und reibgeschweißten Verbindungen
- höhere Belastbarkeit, hohe Verschleißreserve
- längere Nutzungsdauer als vergleichbare Bohrgestänge
- bessere Auflage der Klemmbacken (langer Klemmbereich)
- basierend auf jahrelanger Erfahrung
- bis zu 40 % niedrigeres Lösemoment
- schmutzunempfindlich



Bohrgestänge für GRUNDODRILL ACS 130

Bohrgestänge 3 m (9,84 ft)

Artikelnummer: DRI 235011

Bohrgestänge für GRUNDODRILL JCS 130

Bohrgestänge 3 m (9,84 ft)

Artikelnummer: DRI 243953

Bohrgestänge für GRUNDODRILL 4X

Bohrgestänge 1,525 m (5 ft)

Artikelnummer: DRI 249117

Schlagbohrgestänge für GRUNDODRILL 7X

TwinDrive Schlagbohrgestänge TD 48

Artikelnummer: DRI 294113

Schlagbohrgestänge für GRUNDODRILL 7Xplus, 10S, 13/15X, 12/15GS, 10/15XP

TwinDrive Schlagbohrgestänge TD 61

Artikelnummer: DRI 249006

Schlagbohrgestänge für GRUNDODRILL 10S, 13/15X, 12/15GS

Schlagbohrgestänge RD 49

Artikelnummer: DRI 249010

Schlagbohrgestänge für GRUNDODRILL 15X, 15S, 15GS

TwinDrive Schlagbohrgestänge TD 61, glatte Ausführung

Artikelnummer: DRI 249005

Schlagbohrgestänge für GRUNDODRILL 15N

TwinDrive Schlagbohrgestänge TD 73

Artikelnummer: DRI 249055

Bohrgestänge

Doppelrohrgestänge für GRUNDODRILL 18ACS
Doppelrohrgestänge EL 95



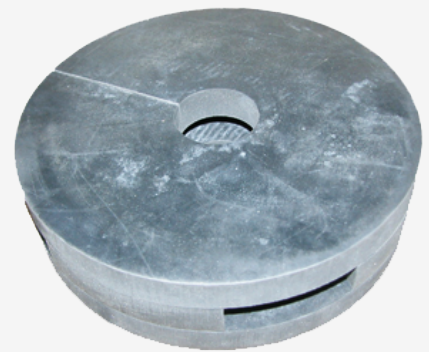
Artikelnummer: DRI 232843

Schlagbohrgestänge für GRUNDODRILL 20S / 25N / 28Nplus
TwinDrive Schlagbohrgestänge TD 82

Artikelnummer: DRI 249007

Abstreifscheiben

Abstreifscheiben zur Reinigung von Gestängen. Abstreifscheiben lassen sich einfach auf das Gestänge setzen ohne dieses zu entschrauben.



Abstreifscheibe für TD 48

Artikelnummer: YY 298322

Abstreifscheibe für TD 61

Artikelnummer: YY 298319

Abstreifscheibe für TD 73, EL D67

Artikelnummer: YY 298320

Abstreifscheibe für TD 82, EL D80

Artikelnummer: YY 298321

Abstreifscheibe für Elicon 95, EL D104

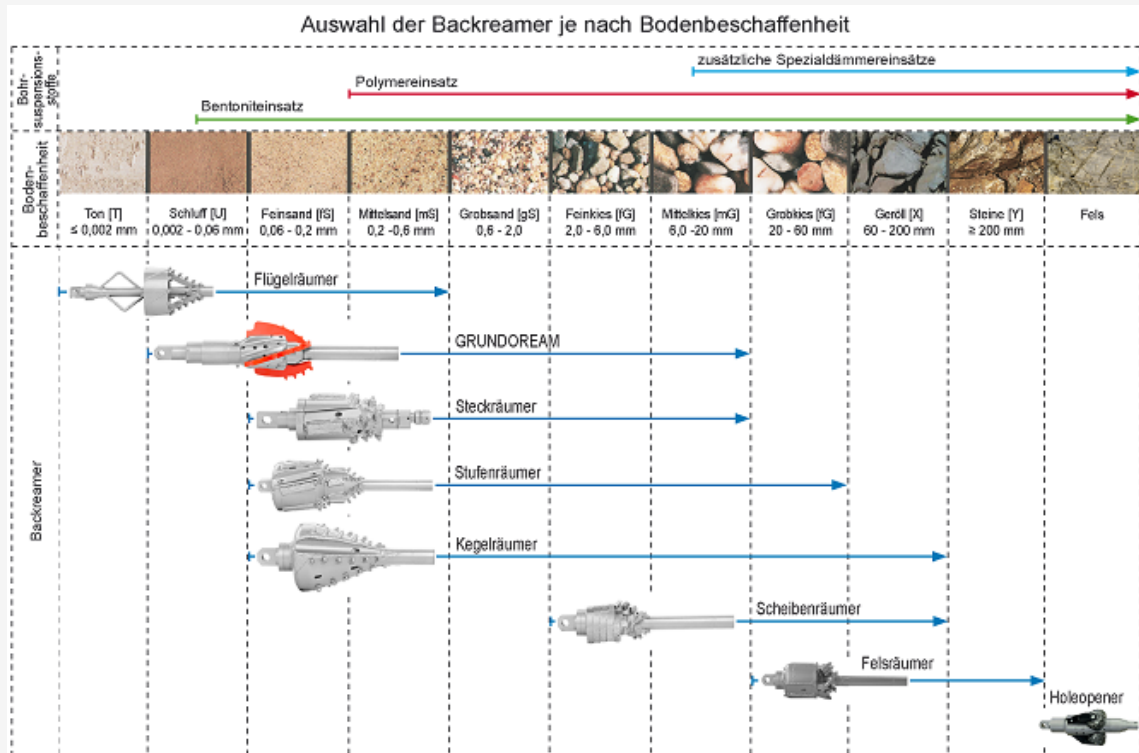
Artikelnummer: YY 298323

Aufweitwerkzeuge

Werkzeuge zum Aufweiten der Pilotbohrung

Aufgrund der Vielfalt an verschiedenen Böden gibt es eine breite Produktpalette an Backreamern, um bestmöglichen Bohrfortschritt erzielen zu können. Hierzu bietet Ihnen TT eine Auswahl von unterschiedlichen Backreamern, um bis hin zum Festgestein bestmöglich gerüstet zu sein.

Aufgrund der Vielfalt an Backreamerversionen kann nicht auf alle eingegangen werden. Wir bauen Ihre Backreamer nach Ihren individuellen Wünschen. Bitte sprechen sie uns an.

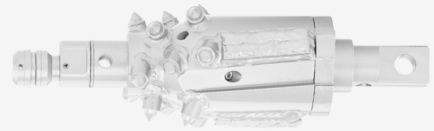


Aufweitwerkzeuge

HSR Meißelreamer

- sehr schneller und leichter Werkzeugwechsel, Bohrkopf raus, Backreamer rein (Stecksystem)
- Zeitersparnis, gerade bei kleinen Rohrgrößen von Ø 40 bis 110 mm und sehr beengten Baugruben
- einsetzbar nur mit verstärktem Sendergehäuse
- mit unterschiedlichen Besätzen
- mit integriertem Drehwirbel

Weitere Ø auf Anfrage erhältlich



Steckräumer Ø 120 mm, Noppen, für Sendergehäuse Ø 65-75 mm

Artikelnummer: DRI 4BAAS1B

Steckräumer Ø 130 mm, Sharkbit, für Sendergehäuse Ø 65-75 mm

Artikelnummer: DRI 4BAAS1E

Steckräumer Ø 125 mm, Noppen, für Sendergehäuse Ø 85 mm

Artikelnummer: DRI 4BAAS2B

Steckräumer Ø 140 mm, Anschweißkralle, für Sendergehäuse Ø 100 mm

Artikelnummer: DRI 4BAAS3F

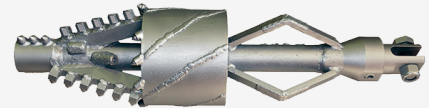
Steckräumer Ø 175 mm, Sharkbit - Für Sendergehäuse EL D104

Artikelnummer: DRI 4BBCS4H

Aufweitwerkzeuge

Soft-Soil-Reamer (SSR) für Ton, Lehm, Schluff, Mergel
Flügelräumer / Flycutter

Voll- und Vorschneider - optimal für gut schneidbare sowie schlecht verdrängbare Böden (z. B. Ton und Lehm), ebenfalls bei Bohrungen mit geringer Überdeckung, benötigt nur sehr geringes Drehmoment, optimale Zerkleinerung des Bohrgutes durch hintenliegende Paddel, Mudmixer mit Gabelkopf M20 oder M30. Anfangsgestänge Ihrer Wahl (z. B. API, Ditch Witch, Vermeer, TRACTO-TECHNIK)



Artikelnummer: siehe Tabelle

| DB | S | B | 02 | 03 | 350 |
|---|---|----------------|----|----|--------------------------------------|
| nicht variabel | | nicht variabel | | | |
| | | | | | Schneiddurchmesser |
| | | | | | 250 |
| | | | | | 300 |
| | | | | | 350 ← |
| | | | | | 400 |
| | | | | | 450 |
| | | | | | 500 |
| | | | | | 550 |
| | | | | | 600 |
| | | | | | 03= Spannstiftzapfenaufnahme ← |
| | | | | | 14= Wirbel 5 t angeschweißt |
| | | | | | 17= Wirbel 15 t angeschweißt |
| | | | | | 16= Wirbel 30 t angeschweißt |
| | | | | | 13= Wirbel 12 t für Spannstiftzapfen |
| | | | | | 07= Tr34 Pit |
| | | | | | 13= TPV 4X |
| | | | | | 02= TD61 ← |
| | | | | | 09= TD73 |
| | | | | | 03= TD82 |
| | | | | | 15= EL D95 |
| | | | | | 16= 2 3/8"API.IF. Box |
| | | | | | 17= 2 7/8"API.IF. Box, kurz |
| | | | | | 18= 2 7/8"API.Reg. Box |
| | | | | | 19= 3 1/2"API.Reg. Box |
| | | | | | 20= EL51 Pit 6V |
| | | | | | 22= 8-kt. Nippel für Elicon 51 |
| | | | | | 23= EL D67 |
| | | | | | 24= EL D80 |
| | | | | | 25= EL D86 |
| | | | | | 26= 2 3/8"API.Reg. Kurz |
| | | | | | 27= EL D104 |
| | | | | | C= austauschbare Rundschaftmeißel |
| | | | | | E= Sharkbit (Anschweißzahn rund) |
| | | | | | S= Anschweißkralle "Standard" ← |
| Bestellbeispiel: SSR Flügelräumer ø350 mit Anschweißkralle, Spannstiftaufnahme und Gestängeanschluss TD61 | | | | | |
| DB SB0203350 | | | | | |

Aufweitwerkzeuge

Medium-Soil-Reamer (MSR) für feinsandige bis mittelkiesige Böden
Stufenräumer

- 2-stufige Bauform (ab Grundkörper-Ø 273) für sehr ruhigen und zentrierten Lauf und optimale Glättung des Bohrkanals
- optimale Düsengeometrie zum Lösen und Abtransport des Erdreichs
- geeignet für fast alle Bodenarten
- ausgesprochen langlebige, robuste und verschleißarme Konstruktion
- auch mit integriertem Wirbel erhältlich
- durch die Abstufung erfolgt eine gewisse Zentrierung im bereits schon aufgeweiteten Bohrloch
- durch den langen zylindrischen Teil im hinteren Bereich des Backreamers erfolgt eine gute Glättung des Bohrkanals; bei einem „Reinigungsräumvorgang“ kann der Backreamer durch den langen stabilisierenden Teil den bereits erstellten Bohrkanal nicht verlassen
- Fördernut zum optimalen Bohrgutaustrag
- Anfangsgestänge Ihrer Wahl (z. B. API, Ditch Witch, Vermeer, TRACTO-TECHNIK)



Artikelnummer: siehe Tabelle

Artikelnummersystem für MSR Stufenräumer

| DRI | 4 | B | D | O | T1 | F | Schneiddurchmesser | M= Sharkbit tiefer angeschweißt |
|---|---|-----------------------|---|-----------------------|----|--|--|---------------------------------|
| nicht Variabel | | | | | | B= Noppen groß C= austauschbare Rundschaftmeißel klein D= austauschbare Rundschaftmeißel groß (Felsbohren) E= Sharkbit (Anschweißzahn rund) F= Anschweißkralle klein (Standard) G= Anschweißkralle groß H= Sharkbit groß | øGK + 50mm øGK + 80mm øGK + 80mm øGK + 50mm øGK + 80mm øGK + 80mm bis 90mm øGK + 80mm bis 80mm | |
| 00= Kurze Muffe TD82 (2 x Null) T1= TD 61 T2= TD 48 T3= TD 73 T4= TD 82 T5= EL D95 T6= EL D67 T7= EL D80 T9= EL D104 E4= TR34 Pit E5= 4x (TPV) E6= Pit 6V (Elicon 51) K1= 8-kt. Muffe für TD61 (nur bis Grundkörper ø211) K2= 8-kt. Muffe für TD73 (nur bis Grundkörper ø273) K3= 8-kt. Muffe für TD82 (nur bis Grundkörper ø273) K4= 8-kt. Nippel für Elicon 51 K5= 8-kt. Muffe für 4X S1= Bohrkopfaufnahme TD61 S2= Bohrkopfaufnahme TD73 S3= Bohrkopfaufnahme TD82 S4= Bohrkopfaufnahme EL D104 A1= 2 3/8" APLIF Muffe A2= 2 7/8" APLIF Muffe A3= 2 7/8" APLIF Reg. Muffe A4= 3 1/2" APLIF Reg. Muffe A5= 2 3/8" APLIF Reg. Muffe | | | | | | | | |
| A= mit 5 to Wirbel C= mit 10 to Wirbel F= mit Gabelkopf M20 G= mit Gabelkopf M30 O= mit 15 t Wirbel "Typ Lasche" ab GK-ø166 P= mit 30 t Wirbel "Typ Lasche" ab GK-ø166 Q= mit 30 t Wirbel "Typ Gabelkopf" ab GK-ø166 | | | | | | | | |
| f. PE-Rohr 110 | | S= Grundkörper ø 70 | | A= Grundkörper ø 85 | | Zugwirbel bis 5 to | | |
| f. PE-Rohr 125 | | A= Grundkörper ø 85 | | B= Grundkörper ø 105 | | Zugwirbel 10 To | | |
| f. PE-Rohr 140 | | C= Grundkörper ø 140 | | D= Grundkörper ø 186 | | ← | | |
| f. PE-Rohr 160 | | D= Grundkörper ø 186 | | E= Grundkörper ø 211 | | Zugwirbel 15 | | |
| f. PE-Rohr 200 | | E= Grundkörper ø 211 | | F= Grundkörper ø 273 | | oder 30 to. | | |
| f. PE-Rohr 225 | | F= Grundkörper ø 273 | | H= Grundkörper ø 355 | | | | |
| f. PE-Rohr 280 | | H= Grundkörper ø 355 | | I= Grundkörper ø 408 | | | | |
| f. PE-Rohr 315 | | I= Grundkörper ø 408 | | J= Grundkörper ø 457 | | | | |
| f. PE-Rohr 355 | | J= Grundkörper ø 457 | | L= Grundkörper ø 560 | | | | |
| f. PE-Rohr 450 | | L= Grundkörper ø 560 | | M= Grundkörper ø 610 | | | | |
| f. PE- 450-500 | | M= Grundkörper ø 610 | | N= Grundkörper ø 710 | | | | |
| f. PE-Rohr 500 | | N= Grundkörper ø 710 | | O= Grundkörper ø 813 | | | | |
| f. PE-Rohr 630 | | O= Grundkörper ø 813 | | P= Grundkörper ø 914 | | | | |
| | | P= Grundkörper ø 914 | | Q= Grundkörper ø 1015 | | | | |
| | | Q= Grundkörper ø 1015 | | | | | | |
| | | B= mit Nut | | C= mit runder Nut | | Aktuell nur für GK186 | | |

Bestell Beispiel : Backreamer ø225 mit Anschweißkralle und Nut und innenliegendem Wirbel, Gestänge TD61

Aufweitwerkzeuge

Medium-Soil-Reamer (MSR) für feinsandige bis mittelkiesige Böden
Kegelräumer

- konischer Backreamer mit Fördernut
- mit innenliegendem Drehwirbel erhältlich
- optimale Düsenstellung
- Einsatz in Mischböden bis hin zu Geröll, wirkt stabilisierend durch die Bauform
- Anfangsgestänge Ihrer Wahl (z. B. API, Ditch Witch, Vermeer, TRACTO-TECHNIK)



Artikelnummer: siehe Tabelle

| DB | S | D | 02 | 13 | 325 |
|----------------|---|-----------------|---|--|-----|
| nicht variabel | | für Kegelreamer | | | |
| | | | | Schneiddurchmesser (170) 220 (Wirbel 30 t möglich) (219) 270 (Wirbel 30 t möglich) (273) 325 (Wirbel 30 t möglich) (355) 405 (Wirbel 30 t möglich) (406) 455 (Wirbel 30 t möglich) (450) 500 (Wirbel 30 t möglich) (550) 600 (Wirbel 30 t möglich) (650) 700 - 750 (Wirbel 30 t möglich) (750) 800 - 850 (Wirbel 30 t möglich) | |
| | | | | 14= Wirbel 5 t 17= Wirbel 15 t 16= Wirbel 30 t | |
| | | | 13= 4X TPV 02= TD61 09= TD73 10= TD82 kurz 03= TD82 08= 8-Kant Muffe für TD61 15= EL D95 16= 2 3/8"API.IF. Box 17= 2 7/8"API.IF. Box 18= 2 7/8"API.Reg. Box 19= 3 1/2"API.Reg. Box 20= EL 51 Pit 6V 22= 8-kt. Nippel für Elicon 51 23= EL D67 24= EL D80 25= EL D86 26= EL D104 K2= 8-kt. Muffe für TD73 | | |
| | | | | E= Sharkbit (Anschweißzahn rund) S= Anschweißkralle mit HM-Platte | |

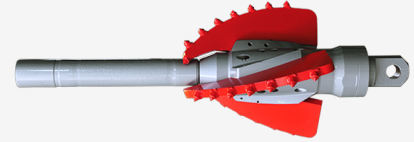
Bestellbeispiel: Kegelräumer ø325 mit Sharkbit,
Wirbel 15 t, Gestängeanschluss TD61

DB ED0217325

Aufweitwerkzeuge

Medium-Soil-Reamer (MSR) für feinsandige bis mittelkiesige Böden
Grundream

- Backreamerkörper mit austauschbaren Schneidmessern zur Veränderung des Aufweit-Durchmesser
- deutlich reduziertes Drehmoment durch optimale Messerschneidgeometrie
- hohe Schneidwirkung mit großem Bohrgutaustrag
- kaum Verschleiß am Grundkörper
- optimale Düsengeometrie für guten Rückfluss verhindert ein Verkleben der Messer
- Anfangsgestänge Ihrer Wahl (z. B. API, Ditch Witch, Vermeer, TRACTO-TECHNIK)



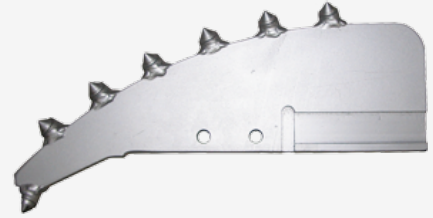
Artikelnummer: nach Tabelle

| DB | 05 | 07 | 11 |
|--|--|----|----|
| nicht variabel | | | |
| | 01= Gabelkopf M20 02= Gabelkopf M30 05= Wirbel 12 t angebaut (nur bei $\phi 100$ möglich) 10= Integrierter 12t Wirbel (nur bei $\phi 190$ möglich) 11= Integrierter 30t Wirbel (nur bei $\phi 190$ möglich) | | |
| | 01= TD48 02= TD61 03= TD82 04= Rd49 07= TD73 08= ohne Zugstange 09= 2 3/8" API.IF.Box 10= 2 7/8"API.IF.Box 11= 2 7/8"API.Reg.Box 12= 3 1/2" API.Reg. Box 13= EL51 Pit 6V 14= 8-kt. Nippel für Elicon 51 15= EL D67 16= EL D80 17= EL D86 | | |
| | 04= Grundream 1, $\phi 100$ für Bohrungen $\phi 150 - \phi 250$ mm 05= Grundream 2, $\phi 190$ für Bohrungen $\phi 200 - \phi 550$ mm | | |
| Bestellbeispiel: Grundream 2, Gestängeanschluss TD73, Wirbel 30 t | | | |
| DB 050711 | | | |

Aufweitwerkzeuge

Sharkbit Messersatz

Messersatz für sandige, lehmige bis Mischkornböden
Messersatz bestehend aus 3 Messern



| | |
|---|-----------------------------|
| Sharkbit Ø 150 mm (Grundkörper I) | Artikelnummer: DB 01M150B01 |
| Sharkbit Ø 200 mm (Grundkörper I) | Artikelnummer: DB 01M200B01 |
| Sharkbit Ø 250 mm (Grundkörper I) | Artikelnummer: DB 01M250B01 |
| Sharkbit Ø 200 mm (Grundkörper II) | Artikelnummer: DB 02M200B01 |
| Sharkbit Ø 250 mm (Grundkörper II) | Artikelnummer: DB 02M250B01 |
| Sharkbit Ø 300 mm (Grundkörper II) | Artikelnummer: DB 02M300B01 |
| Sharkbit Ø 350 mm (Grundkörper II) | Artikelnummer: DB 02M350B01 |
| Sharkbit Ø 400 mm (Grundkörper II) | Artikelnummer: DB 02M400B01 |
| Sharkbit Ø 450 mm (Grundkörper II) | Artikelnummer: DB 02M450B01 |
| Sharkbit Ø 500 mm (Grundkörper II) | Artikelnummer: DB 02M500B01 |
| Sharkbit Ø 550 mm (Grundkörper II) | Artikelnummer: DB 02M550B01 |
| Krallenschneide Ø 350 mm (Grundkörper II) | Artikelnummer: DB 02M350F01 |
| Krallenschneide Ø 400 mm (Grundkörper II) | Artikelnummer: DB 02M400F01 |
| Krallenschneide Ø 450 mm (Grundkörper II) | Artikelnummer: DB 02M450F01 |
| Krallenschneide Ø 500 mm (Grundkörper II) | Artikelnummer: DB 02M500F01 |

Aufweitwerkzeuge

Hard-Soil-Reamer (HSR) für grobkiesige Mischböden, Geröll, harte und aggressive Böden
Scheibenräumer

Aggressiver Backreamer für sehr feste und harte Böden

- für angewitterten Fels
- extrem Verschleißfest
- gute Vermischung des Bohrkleins mit Bentonit
- mit innenliegendem Drehwirbel erhältlich
- Durchmesser geringfügig größer als das angegebene Zollmaß. Dadurch Einbau des HoleOpeners in bereits aufgeweiteter Bohrung möglich.
- Anfangsgestänge Ihrer Wahl (z. B. API, Ditch Witch, Vermeer, TRACTO-TECHNIK)



8 " - TD61 mit Wirbel 15 to

Artikelnummer: DB SH0213203

10 " - TD61 mit Wirbel 15 to

Artikelnummer: DB SH0217255

12 " - TD61 mit Wirbel 15 to

Artikelnummer: DB SH0217305

14 " - TD61 mit Wirbel 15 to

Artikelnummer: DB SH0217355

16 " - TD61 mit Wirbel 15 to

Artikelnummer: DB SH0217405

18 " - TD61 mit Wirbel 15 to

Artikelnummer: DB SH0217460

8 " - TD73 mit Wirbel 15 to

Artikelnummer: DB SH0913203

10 " - TD73 mit Wirbel 30 to

Artikelnummer: DB SH0916255

12 " - TD73 mit Wirbel 30 to

Artikelnummer: DB SH0916305

14 " - TD73 mit Wirbel 30 to

Artikelnummer: DB SH0916355

16 " - TD73 mit Wirbel 30 to

Artikelnummer: DB SH0916405

18 " - TD73 mit Wirbel 30 to

Artikelnummer: DB SH0916460

8 " - TD82 mit Wirbel 15 to

Artikelnummer: DB SH0313203

10 " - TD82 mit Wirbel 30 to

Artikelnummer: DB SH0316255

12 " - TD82 mit Wirbel 30 to

Artikelnummer: DB SH0316305

14 " - TD82 mit Wirbel 30 to

Artikelnummer: DB SH0316355

16 " - TD82 mit Wirbel 30 to

Artikelnummer: DB SH0316405

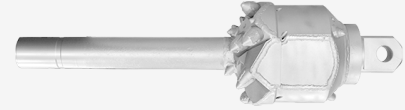
18 " - TD82 mit Wirbel 30 to

Artikelnummer: DB SH0316460

Aufweitwerkzeuge

Hard-Soil-Reamer (HSR) für grobkiesige Mischböden, Geröll, harte und aggressive Böden
Felsräumer

- Meißel lassen sich von hinten herausschlagen
- sehr schneller Bohrfortschritt
- für Fels bis 60 MPa
- auch in Mischböden und Geröll einsetzbar
- mit innenliegenden Wirbel
- Anfangsgestänge Ihrer Wahl (z. B. API, Ditch Witch, Vermeer, TRACTO-TECHNIK)



| | |
|--|---------------------------|
| 8 " (Ø 215 mm) - TD 61 mit Wirbel 15 to | Artikelnummer: DRI 243508 |
| 8 " (Ø 215 mm) - TD 73 mit Wirbel 30 to | Artikelnummer: DRI 243518 |
| 8 " (Ø 215 mm) - TD 82 mit Wirbel 30 to | Artikelnummer: DRI 244947 |
| 8 " (Ø 215 mm) - ELD 104 mit Wirbel 30 to | Artikelnummer: YY 248767 |
| 10 " (Ø 260 mm) - TD 61 mit Wirbel 15 to | Artikelnummer: DRI 243510 |
| 10 " (Ø 260 mm) - TD 73 mit Wirbel 30 to | Artikelnummer: DRI 243511 |
| 10 " (Ø 260 mm) - TD 82 mit Wirbel 30 to | Artikelnummer: DRI 244960 |
| 10 " (Ø 260 mm) - ELD 104 mit Wirbel 30 to | Artikelnummer: YY 272264 |
| 12 " (Ø 320 mm) - TD 61 mit Wirbel 15 to | Artikelnummer: DRI 272308 |
| 12 " (Ø 320 mm) - TD 73 mit Wirbel 30 to | Artikelnummer: DRI 272309 |
| 12 " (Ø 320 mm) - TD 82 mit Wirbel 30 to | Artikelnummer: DRI 272310 |
| 12 " (Ø 320 mm) - ELD 104 mit Wirbel 30 to | Artikelnummer: DRI 272311 |
| 14 " (Ø 370 mm) - TD 82 mit Wirbel 30 to | Artikelnummer: DRI 248790 |
| 14 " (Ø 370 mm) - ELD 104 mit Wirbel 30 to | Artikelnummer: DRI 248789 |
| 16 " (Ø 430 mm) - TD 82 mit Wirbel 30 to | Artikelnummer: DRI 272326 |
| 16 " (Ø 430 mm) - ELD 104 mit Wirbel 30 to | Artikelnummer: DRI 272327 |
| 18 " (Ø 457 mm) - TD 82 mit Wirbel 30 to | Artikelnummer: DRI 243579 |
| 18 " (Ø 457 mm) - ELD 104 mit Wirbel 30 to | Artikelnummer: DRI 248783 |
| 20 " (Ø 525 mm) - TD 82 mit Wirbel 30 to | Artikelnummer: DRI 272304 |
| 20 " (Ø 525 mm) - ELD 104 mit Wirbel 30 to | Artikelnummer: DRI 272306 |
| 22 " - ELD 104 mit Wirbel 30 to | Artikelnummer: DRI 248769 |
| 24 " - ELD 104 mit Wirbel 30 to | Artikelnummer: DRI 248771 |
| 26 " - ELD 104 mit Wirbel 30 to | Artikelnummer: DRI 248773 |

Werkzeug Demontage der Meißel 12" - 26"

Werkzeug zur Demontage der Meißel von den Felsräumern 12" bis 26"

Artikelnummer: YY 248774

Backreamer-Zubehör

Sharkbit, Höhe 25 mm - Breite 20 mm

Einsatz in festgelagerten nicht bindigen Böden.



Artikelnummer: 220910863

Sharkbit, Höhe 49 mm - Breite 25 mm

Einsatz in festgelagerten nicht bindigen Böden.



Artikelnummer: 229800188

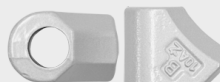
Rundschaftmeißel, 14 mm

Standardbestückung für bindige, nicht bindige und normal gelagerte Böden. Einsatz bei Erhöhung des Freischnitts. Schaftdurchmesser 14 mm



Artikelnummer: 229800214

Meißelhalter für Schaftdurchmesser 14 mm



Artikelnummer: 229800214.01

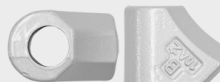
Rundschaftmeißel, 20 mm

Standardbestückung für bindige, nicht bindige und normal gelagerte Böden. Einsatz bei Erhöhung des Freischnitts. Schaftdurchmesser 20 mm



Artikelnummer: 229800189

Meißelhalter für Schaftdurchmesser 20 mm



Artikelnummer: 229800190

Aufweitwerkzeuge

Rundschaftmeißel, 25 mm

Standardbestückung für bindige, nicht bindige und normal gelagerte Böden. Einsatz bei Erhöhung des Freischnitts. Schaftdurchmesser 25 mm



Artikelnummer: 229800257

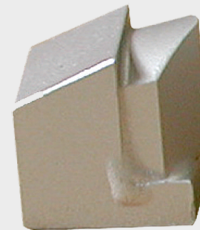
Meißelhalter für Schaftdurchmesser 25 mm



Artikelnummer: 229800193

Anschweißkralle, Höhe: 27 mm, Breite: 20 mm

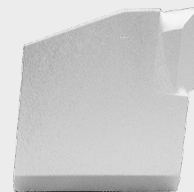
Einsatz in festgelagerten bis hin zu sandigen Böden. Guter Schutz des Schaftes durch besonders stabile HM-Platte. Höhe: 27 mm, Breite: 20 mm



Artikelnummer: YY 284629

Anschweißkralle, Höhe: 45 mm, Breite: 20 mm

für Einsatz in bindigen bis nicht bindigen und normal gelagerten Böden mit erhöhten Sandanteilen. Einsatz zur Erhöhung des Freischnitts Höhe: 45 mm, Breite: 20 mm



Artikelnummer: 220960301

Anschweißkralle, Höhe: 65 mm, Breite: 20 mm

für Einsatz in bindigen bis nicht bindigen und normal gelagerten Böden mit erhöhten Sandanteilen. Einsatz zur Erhöhung des Freischnitts Höhe: 65 mm, Breite: 20 mm



Artikelnummer: Auf Anfrage

Führungswendel mit Aufschweißnoppenbesatz

als Verschleißschutz für den Grundkörper, verdrängendes Werkzeug

Ersatzmeißel für Felsräumer 8" und 10"



Artikelnummer: YY 246736

Ersatzmeißel für Felsräumer 12", 14" und 16"

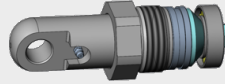


Artikelnummer: 229800184

Drehwirbel

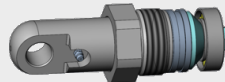
Der Drehwirbel ist das Verbindungsglied zwischen Backreamer und einzuziehendem Produktrohr.
Alle Wirbel haben ein Schublager eingebaut, was ein Zurückschieben des Backreamers möglich macht.

Drehwirbel - Schraubversion 5t Gewinde M55



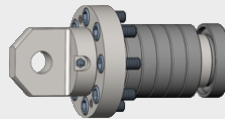
Artikelnummer: YY 242804

Drehwirbel - Schraubversion 10t Gewinde M70



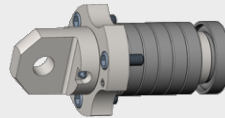
Artikelnummer: YY 249465

Drehwirbel - Anschraubversion 15t Gewinde 8 x M16



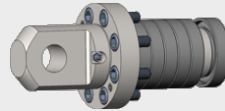
Artikelnummer: DRI 064209

Drehwirbel - Anschraubversion 15t Gewinde 3 x M16



Artikelnummer: DRI 064209D

Drehwirbel - Anschraubversion 30t Gewinde 8 x M16



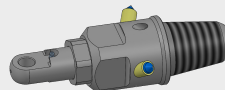
Artikelnummer: DRI 064209B

Drehwirbel - Lasche - Lasche 5t



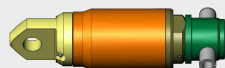
Artikelnummer: YY 247816

Drehwirbel 3 1/2"API.Reg 5t Wirbel



Artikelnummer: YY 247825

Drehwirbel Lasche - Spannstiftzapfen 12t Wirbel



Artikelnummer: DRI 064211

Pushköpfe

Zum leichten Einschub in den Bohrkanal nach einer Zwischenräumung.

Schub/Pushkopf (Leichtbauversion)

- für den leichten Einschub in den Bohrkanal nach einer Zwischenräumung
- Anschrauben und Nachziehen von Bohrgestängen entfällt
- kein Anecken im Bohrkanal



Schub/Pushkopf 4X - Ø 114 mm

Artikelnummer: YY 246828

Schub/Pushkopf RD 49 - Ø 140 mm

Artikelnummer: YY 246689

Schub/Pushkopf TD 48 - Ø 140 mm

Artikelnummer: YY 246690

Schub/Pushkopf TD 61 - Ø 140 mm

Artikelnummer: YY 246764

Schub/Pushkopf TD 73 - Ø 120 mm

Artikelnummer: YY 246849

Schub/Pushkopf TD 73 - Ø 170 mm

Artikelnummer: YY 246694

Schub/Pushkopf TD 73 Bohrkopfaufnahme - Ø 170 mm

Artikelnummer: YY 246949

Schub/Pushkopf TD 82 - Ø 170 mm

Artikelnummer: YY 246695

Schub/Pushkopf EL D80 - Ø 140 mm

Artikelnummer: YY 247612

Schub/Pushkopf EL D95/101 - Ø 140 mm

Artikelnummer: YY 246897

Schub/Pushkopf EL D104 - Ø 170 mm

Artikelnummer: YY246695 +
YY249456

Pushköpfe

Schub/Pushkopf mit Steuerfläche

- direkter Anschluss ans Sendergehäuse
- steuerbar bei eventuell zusammengefallenem Bohrkanal



Schub/Pushkopf mit Steuerfläche TD 61 - Ø 140 mm

Artikelnummer: YY 246658

Schub/Pushkopf mit Steuerfläche TD 73 - Ø 140 mm

Artikelnummer: YY 246746

Schub/Pushkopf mit Steuerfläche TD 82 - Ø 170 mm

Artikelnummer: YY 246769

Schub/Pushkopf mit Steuerfläche EL D104 - Ø 170 mm

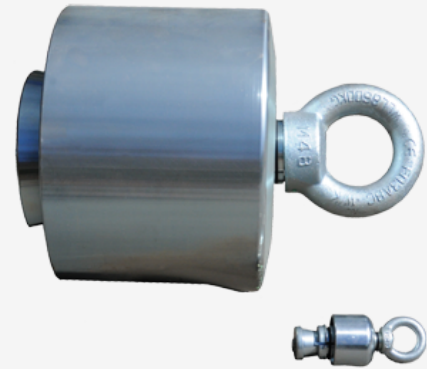
Artikelnummer: YY 246953

Einziehwerkzeuge

Spreiznippel und Schneidnippel für die sichere Verbindung zwischen Drehwirbel und PE-Produktrohr

Spreiznippel

Spreiznippel bilden die Verbindung zwischen Drehwirbel und dem einzuziehendem PE-Produktrohr. Spreiznippel werden zum Einziehen von Rohren verwendet. TT-Spreiznippel passen sich allen gebräuchlichen Druckstufen der jeweiligen Rohre automatisch an. Für alle gängigen PE-HD-Rohre Außendurchmesser ab 25 mm; extrem zugfest und optional mit hinterer Abdichtung und Gabelkopf erhältlich (auf Anfrage). PE-Reduzierungen auf Anfrage erhältlich.



Spreiznippel Ø 25 mm

Artikelnummer: GMO 2380R

Spreiznippel Ø 32 mm

Artikelnummer: GMO 2390R

Spreiznippel Ø 40 mm

Artikelnummer: GMO 2400R

Spreiznippel Ø 50 mm

Artikelnummer: GMO 2410R

Spreiznippel Ø 63 mm

Artikelnummer: GMO 2420R

Spreiznippel Ø 75 mm

Artikelnummer: GMO 2430R

Spreiznippel Ø 90 mm

Artikelnummer: GMO 2440R

Spreiznippel Ø 110 mm

Artikelnummer: GMO 2450R

Spreiznippel Ø 125 mm

Artikelnummer: GMO 2460R

Spreiznippel Ø 140 mm

Artikelnummer: GMO 2470R

Spreiznippel Ø 160 mm

Artikelnummer: GMO 2480R

Spreiznippel Ø 180 mm

Artikelnummer: GMO 2490R

Spreiznippel Ø 200 mm

Artikelnummer: GMO 2710R

Spreiznippel Ø 225 mm

Artikelnummer: GMO 2720R

Spreiznippel Ø 250 mm

Artikelnummer: GMO 2730R

Spreiznippel Ø 280 mm

Artikelnummer: GMO 2760R

Einziehwerkzeuge

Spreiznippel Ø 315 mm

Artikelnummer: GMO 2740R

Spreiznippel Ø 355 mm

Artikelnummer: GMO 2750R

Spreiznippel Ø 400 mm

Artikelnummer: GMO 2770R

Spreiznippel Ø 450 mm

Artikelnummer: GMO 2780R

Spreiznippel Ø 500 mm

Artikelnummer: GMO 2790R

Dichtungssätze für Spreiznippel

| Ringspreiznippel Art.-Nr. | Rohrdrn. mm | Dichtringsatz Art.-Nr. |
|------------------------------|----------------|---------------------------|
| GMO 2380R | 25 | DRI 243238 |
| GMO 2390R | 32 | DRI 243219 |
| GMO 2400R | 40 | DRI 243220 |
| GMO 2410R | 50 | DRI 243221 |
| GMO 2420R | 63 | DRI 243222 |
| GMO 2430R | 75 | DRI 243223 |
| GMO 2440R | 90 | DRI 243224 |
| GMO 2450R | 110 | DRI 243225 |
| GMO 2460R | 125 | DRI 243226 |
| GMO 2470R | 140 | DRI 243227 |
| GMO 2480R | 160 | DRI 243228 |
| GMO 2490R | 180 | DRI 243229 |
| GMO 2710R | 200 | DRI 243230 |
| GMO 2720R | 225 | DRI 243231 |
| GMO 2730R | 250 | DRI 243232 |
| GMO 2760R | 280 | DRI 243233 |
| GMO 2740R | 315 | DRI 243234 |
| GMO 2750R | 355 | DRI 243235 |
| GMO 2770R | 400 | DRI 243236 |
| GMO 2780R | 450 | DRI 243236 |
| GMO 2790R | 500 | DRI 243237 |

Artikelnummer: siehe Tabelle

| Notwendige Verbindungselemente zwischen Spreiznippel mit Ringmutter und Wirbel | | | | |
|--|-----------|---|----------------------------|-------------------------------|
| | Art.-Nr. | passende Schäkkel für Spreiznippel mit Ringmutter | | |
| | | Wirbel I | Wirbel II und 12t neu | Wirbel II PLUS |
| ø 40 | GMO 2400R | 1515016001 + 1599000040 oder 2 x 1515016001 | 1515016001 + 1515010002 | 2 x 1515016001 + YY 294966 |
| ø 50 | GMO 2410R | | | |
| ø 63 | GMO 2420R | | | |
| ø 75 | GMO 2430R | | | |
| ø 90 | GMO 2440R | | | |
| ø 110 | GMO 2450R | 1515016001 | | 1515016001 + YY 294966 |
| ø 125 | GMO 2460R | | | |
| ø 160 | GMO 2480R | nicht möglich | 1515010002 | 1515010002 + YY 294966 |
| ø 180 | GMO 2490R | | | |
| ø 200 | GMO 2710R | | | |
| ø 250 | GMO 2730R | | | |
| ø 280 | GMO 2760R | | | |
| ø 315 | GMO 2740R | | | |
| ø 355 | GMO 2750R | | | |
| ø 400 | GMO 2770R | | | |
| ø 450 | GMO 2780R | | | |
| ø 500 | GMO 2790R | | | |
| | | | | 1515114001 |

Art.-Nr.
1599000040

Benennung
Verbindungsglied 2t, Nenngröße 8-8



1515016001

Schäkkel 5t (Schmiedeform)



1515010002
1515114001

Hochfester geschweißter Schäkkel 1", 8,5t / 6-fache Sicherheit
Hochfester geschweißter Schäkkel 1 1/4", 12t / 6-fache Sicherheit



YY 294966

Kreuzgelenk für Wirbel Typ III

Artikelnummer: siehe
Tabelle

Einziehwerkzeuge

Schneidnippel (inkl. hinterer Abdichtung)

bilden die Verbindung zwischen Drehwirbel und dem einzuziehendem PE-Produktrohr.
Schneidnippel werden in das Rohr eingeschraubt.



Schneidnippel Ø 32 - 40 mm AD

Artikelnummer: PIT 4202.1

Schneidnippel Ø 50 mm AD

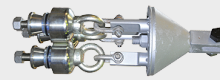
Artikelnummer: PIT 4202.2

Schneidnippel Ø 63 mm AD

Artikelnummer: PIT 4202.3

Mehrfach-Einzugsvorrichtungen

...je nach Aufgabenstellung auf Anfrage auch mit Kettengliedern.



Artikelnummer: auf Anfrage

Kabelziehstrumpf 30 - 40mm



Artikelnummer: 1535300003

Kabelziehstrumpf 40 - 50mm

Artikelnummer: 1535400001

Kabelziehstrumpf 50 - 60mm

Artikelnummer: 1535500002

Einziehwerkzeuge

Zugösen

Spezial-Adapter zum Nachziehen von Bohrgestängen bei Zwischenräumen für alle TT-Gewinde



Zugöse Muffe TD 61



Artikelnummer: DRI 294656

Zugöse Muffe TD 73

Artikelnummer: DRI 249074

Zugöse Muffe TD 82

Artikelnummer: DRI 294101

Zugöse Muffe Elicon 95

Artikelnummer: DRI 249964

Zugöse Muffe EL D67

Artikelnummer: YY 249349

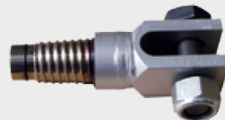
Zugöse Muffe EL D80

Artikelnummer: YY 249385

Zugöse Muffe EL D104

Artikelnummer: DRI 249452

Zugöse Nippel 4X



Artikelnummer: DRI 249038

Zugöse Nippel TD 61

Artikelnummer: DRI 294658

Zugöse Nippel TD 73

Artikelnummer: DRI 249075

Zugöse Nippel TD 82

Artikelnummer: DRI 294100

Zugöse Nippel Elicon 95

Artikelnummer: DRI 249966

Zugöse Nippel EL D67

Artikelnummer: YY 249350

Zugöse Nippel EL D80

Artikelnummer: YY 249386

Zugöse Nippel EL D104

Artikelnummer: DRI 249455

Einziehwerkzeuge

PE Vorschweißköpfe

zum Einziehen von PE-Rohren



PE Vorschweißkopf DA 63

Artikelnummer: DRI 243261

PE Vorschweißkopf DA 75

Artikelnummer: DRI 243262

PE Vorschweißkopf DA 90

Artikelnummer: DRI 243263

PE Vorschweißkopf DA 110

Artikelnummer: DRI 243264

PE Vorschweißkopf DA 125

Artikelnummer: DRI 243265

PE Vorschweißkopf DA 140

Artikelnummer: DRI 243266

PE Vorschweißkopf DA 160

Artikelnummer: DRI 243267

PE Vorschweißkopf DA 180

Artikelnummer: DRI 243268

PE Vorschweißkopf DA 200

Artikelnummer: DRI 243269

PE Vorschweißkopf DA 225

Artikelnummer: DRI 243270

PE Vorschweißkopf DA 250

Artikelnummer: DRI 243271

PE Vorschweißkopf DA 280

Artikelnummer: DRI 243272

PE Vorschweißkopf DA 315

Artikelnummer: DRI 243273

PE Vorschweißkopf DA 355

Artikelnummer: DRI 243274

PE Vorschweißkopf DA 400

Artikelnummer: DRI 243275

PE Vorschweißkopf DA 450

Artikelnummer: DRI 243276

PE Vorschweißkopf DA 500

Artikelnummer: DRI 243277

PE Vorschweißkopf DA 560

Artikelnummer: BUR S204210

Felsbohrtechnik

Spezielle Bohrwerkzeuge zum Durchörtern von Fels.

Grundorock

Mudmotoren für Festgesteinsbohrungen
Spezialsendergehäuse mit Gewinde-Adaptern für unterschiedliche Gestängetypen
erhältlich.

Die Mudmotoren können auch angemietet werden. Ansprechpartner: René Schrinner 0 27
23 / 91 55 - 429

[Eine Arbeitstabelle Felsbohren können Sie hier ansehen.](#)



Grundorock 2 7/8 "

In den Abwinklungen 1,75° und 2,0° erhältlich

Artikelnummer: auf Anfrage

Grundorock 3 3/4 "

In den Abwinklungen 1,75°, 2,0° und 2,25° erhältlich

Artikelnummer: auf Anfrage

Sendergehäuse für Grundorock

Felsbohrsendergehäuse für 2 7/8 " Mud-Motor, TD 82 - Ø 83 mm, für
Standardsonden

Artikelnummer: DRI 064097

Felsbohrsendergehäuse für 2 7/8 " Mud-Motor, TD 82 - Ø 83 mm, für
lange Sonden

Artikelnummer: DRI 064105

Felsbohrsendergehäuse für 3 3/4 " Mud-Motor, TD 82 - Ø 95 mm, für
Standardsonden

Artikelnummer: DRI 064046

Felsbohrsendergehäuse für 3 3/4 " Mud-Motor, TD 82 - Ø 95 mm, für
lange Sonden

Artikelnummer: DRI 064106

Felsbohrereinheit für Doppelrohrgestänge EL D80

- integriertes Sendergehäuse
- 2 7/8" API REG Aufnahme für Rollen- und PDC-Meißel



Felsbohrereinheit für Doppelrohrgestänge EL D80

2 7/8 " API Reg Aufnahme für Bohrkopf 2,5° Abwinklung

Artikelnummer: DRI 233999

Verlängerung für Gestängeanschluß

Artikelnummer: YY 248631

Felsbohrereinheit für Doppelrohrgestänge EL D95

- integriertes Sendergehäuse
- 3 1/2" API REG Aufnahme für Rollen- und PDC-Meißel
- andere Winkel bis max. 2,5° auf Anfrage



Felsbohrereinheit V1 mit 2,25° Abwinklung

Für Digi Trac und Radiodetection Sonden

Artikelnummer: DRI 232810

Felsbohrereinheit V1 mit 2,5° Abwinklung

Für Digi Trac und Radiodetection Sonden

Artikelnummer: DRI 232959

Felsbohrereinheit V3

Für Digi Trac und Radiodetection Sonden

Artikelnummer: DRI 248671

Felsbohrereinheit mit 2,25° Abwinklung

Für kabelgeführtes Bohren

Artikelnummer: DRI 232883

Verlängerung für Gestängeanschluß

Artikelnummer: YY 248595

Felsbohrereinheit für Doppelrohrgestänge EL D101

Für 15° und 19" Sonden

3 1/2" API Reg Aufnahme für Rollenmeißel

Artikelnummer: DRI 249477

Felsbohrereinheit für Doppelrohrgestänge EL D104

- integriertes Sendergehäuse
- 3 1/2" API REG Aufnahme für Rollen- und PDC-Meißel
- andere Winkel bis max. 2,5° auf Anfrage



Felsbohrereinheit für Doppelrohrgestänge EL D104

Für 15° und 19" Sonden

3 1/2" API Reg Aufnahme für Rollenmeißel

Artikelnummer: DRI 248677

Verlängerung für Gestängeanschluß für Doppelrohrgestänge EL D104

Artikelnummer: YY248698

Felsbohrtechnik

Meißel für Grundorock 2 7/8 "

Rollenmeißel 4 1/4 " TCI

Gewindeanschluß: 2 3/8" API.Reg.
IADC-Code: 517
WOB (Andruck) in kg: -5000
empf. Drehzahl in 1/min.: -300
Gesteinsfestigkeit max. in Mpa: 190



Artikelnummer: 229800148

Flügelmeißel 4 1/4 "

Gewindeanschluß: 2 3/8" API.Reg.
WOB (Andruck) in kg: -3000
empf. Drehzahl in 1/min.: -250
Gesteinsfestigkeit max. in Mpa: 20



Artikelnummer: 229800123

Meißel für Grundorock 4 3/4 "

PDC-Bohrmeißel 4 3/4 "

Gewindeanschluß: 2 7/8" API.Reg.
Formation: Weicher- bis mittelharter Fels
Alle PDC-Bohrköpfe haben kleine Düsen eingebaut.
Anwendungsbereich:
Weicher- bis mittelharter Fels.
Im Geröll sollte der Bohrkopf nicht eingesetzt werden.
Bei Fragen zur Anwendung kontaktieren Sie bitte René Schrinnerunter der Telefonnummer 0171 4707380
Vorteile:
Zwei- bis dreifache Vortriebsgeschwindigkeit gegenüber einem Rollenmeißel.
Da PDC- Bohrmeißel schneidend arbeiten nimmt er besser die Steuerung an und rutscht beim flachen Anbohren von Felshorizonten nicht so schnell ab wie ein Rollenmeißel.
Defekte Diamantschneidplatten können ausgetauscht werden.



Artikelnummer: 229800254

Rollenmeißel 4 3/4 " TCI

Gewindeanschluß: 2 7/8" API.Reg.
IADC-Code: 547
WOB (Andruck) in kg: -10000
empf. Drehzahl in 1/min.: -300
Gesteinsfestigkeit max. in Mpa: 190



Artikelnummer: 229800144

Rollenmeißel 4 3/4 " Milled Tooth

Gewindeanschluß: 2 7/8" API.Reg.
IADC-Code: 117
WOB (Andruck) in kg: -10000
empf. Drehzahl in 1/min.: -300
Gesteinsfestigkeit max. in Mpa: -65



Artikelnummer: 229800198

Flügelmeißel 4 3/4 "

Gewindeanschluß: 2 3/8" API.Reg.
WOB (Andruck) in kg: -4000
empf. Drehzahl in 1/min.: -250
Gesteinsfestigkeit max. in Mpa: 20



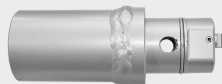
Artikelnummer: 229800161

Adapter für Flügelmeißel 4 3/4 "

Artikelnummer: 229800162

Adapter für Sendergehäuse

Der Adapter ermöglicht es die Meißel für den Grundorock 3 3/4" an ein Sendergehäuse mit einem Durchmesser von 100mm zu montieren. Mit den Meißeln ist es möglich z.B. Inkrustierungen in Altleitungen zu lösen oder kurze Bohrungen im Fels ohne Steuerung durchzuführen.



Artikelnummer: YY 249198

Felsbohrmeißel für GRUNDODRILL ACS 130

Rollenmeißel 5 1/2 " TCI (IADC 547) mit Gewindeanschluss 2 7/8"API.Reg.

IADC-Code: 547

WOB (Andruck) in KG: -16000

empf. Drehzahl in 1/min.: 40-140

Gesteinsfestigkeit max. in Mpa: 190



Artikelnummer: 229800237

PDC-Bohrmeißel 5 1/2 "

Gewindeanschluss: 2 7/8"API.Reg.

Formation: Weicher- bis mittelharter Fels

Alle PDC-Bohrköpfe haben kleine Düsen eingebaut.

Anwendungsbereich:

Weicher- bis mittelharter Fels.

Im Geröll sollte der Bohrkopf nicht eingesetzt werden.

Bei Fragen zur Anwendung kontaktieren Sie bitte René Schrinnerunter der Telefonnummer 0171 4707380

Vorteile:

Zwei- bis dreifache Vortriebsgeschwindigkeit gegenüber einem Rollenmeißel.

Da PDC- Bohrmeißel schneidend arbeiten nimmt er besser die Steuerung an und rutscht beim flachen Anbohren von Felshorizonten nicht so schnell ab wie ein Rollenmeißel.

Defekte Diamantschneidplatten können ausgetauscht werden.



Artikelnummer: DRI P512542

Felsbohrtechnik

Meißel für GRUNDODRILL 18ACS und ACS 300

Rollenmeißel 6 1/2 " Milled Tooth (IADC 217)

Gewindeanschluß: 3 1/2" API.Reg.

IADC-Code: 217

WOB (Andruck) in KG: -16000

empf. Drehzahl in 1/min.: 70-150

Gesteinsfestigkeit max. in Mpa: 65



Artikelnummer: DRI ZM612217

Rollenmeißel 6 1/2 " TCI (IADC 547)

Gewindeanschluß: 3 1/2" API.Reg.

IADC-Code: 547

WOB (Andruck) in KG: -16000

empf. Drehzahl in 1/min.: 40-140

Gesteinsfestigkeit max. in Mpa: 190



Artikelnummer: DRI WM612547

Rollenmeißel 6 1/2 " TCI (IADC 637)

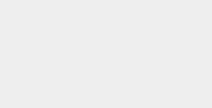
Gewindeanschluß: 3 1/2" API.Reg.

IADC-Code: 637

WOB (Andruck) in KG: -16000

empf. Drehzahl in 1/min.: 40-140

Gesteinsfestigkeit max. in Mpa: 290



Artikelnummer: DRI WM612637

Rollenmeißel 6 1/2 " TCI (IADC 837)

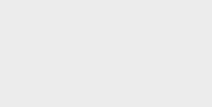
Gewindeanschluß: 3 1/2" API.Reg.

IADC-Code: 837

WOB (Andruck) in KG: -16000

empf. Drehzahl in 1/min.: 40-300

Gesteinsfestigkeit max. in Mpa: 345 bis höher



Artikelnummer: DRI WM612837

Flügelmeißel 6 1/2 "

Gewindeanschluß: 3 1/2" API.Reg.

WOB (Andruck) in KG: -6000

empf. Drehzahl in 1/min.: -200

Gesteinsfestigkeit max. in Mpa: 20



Artikelnummer: DRI SM612000

Felsbohrtechnik

PDC-Bohrmeißel Ø 6 1/2 " mit 4 Flügeln

Gewindeanschluss: 3 1/2"API.Reg.

Max. Andruck: 40 KN

Drehzahl: 150 - 250 min. -1

Formation: Weicher Fels

Alle PDC-Bohrköpfe haben kleine Düsen eingebaut.

Anwendungsbereich:

- Weicher- bis mittelharter Fels.
- Im Geröll sollte der Bohrkopf nicht eingesetzt werden.
- Bei Fragen zur Anwendung kontaktieren Sie bitte René Schrinnerunter der Telefonnummer 0171 4707380



Vorteile:

- Zwei- bis dreifache Vortriebsgeschwindigkeit gegenüber einem Rollenmeißel.
- Da PDC- Bohrmeißel schneidend arbeiten nimmt er besser die Steuerung an und rutscht beim flachen Anbohren von Felshorizonten nicht so schnell ab wie ein Rollenmeißel.
- Defekte Diamantschneidplatten können ausgetauscht werden.

Artikelnummer: DRI P612443

PDC-Bohrmeißel Ø 6 1/2 " mit 5 Flügeln

Gewindeanschluss: 3 1/2"API.Reg.

Max. Andruck: 60 KN

Drehzahl: 150 - 250 min. -1

Formation: Weicher- bis mittelharter Fels

Alle PDC-Bohrköpfe haben kleine Düsen eingebaut.

Anwendungsbereich:

- Weicher- bis mittelharter Fels.
- Im Geröll sollte der Bohrkopf nicht eingesetzt werden.
- Bei Fragen zur Anwendung kontaktieren Sie bitte René Schrinnerunter der Telefonnummer 0171 4707380



Vorteile:

- Zwei- bis dreifache Vortriebsgeschwindigkeit gegenüber einem Rollenmeißel.
- Da PDC- Bohrmeißel schneidend arbeiten nimmt er besser die Steuerung an und rutscht beim flachen Anbohren von Felshorizonten nicht so schnell ab wie ein Rollenmeißel.
- Defekte Diamantschneidplatten können ausgetauscht werden.

Artikelnummer: DRI P612543

Felsbohrtechnik

PDC-Bohrmeißel Ø 6 1/2 " mit 6 Flügeln

Gewindeanschluss: 3 1/2"API.Reg.

Max. Andruck: 60 KN

Drehzahl: 150 - 250 min. -1

Formation: Weicher- bis mittelharter Fels

Alle PDC-Bohrköpfe haben kleine Düsen eingebaut.

Anwendungsbereich:

- Weicher- bis mittelharter Fels.
- Im Geröll sollte der Bohrkopf nicht eingesetzt werden.
- Bei Fragen zur Anwendung kontaktieren Sie bitte René Schrinnerunter der Telefonnummer 0171 4707380

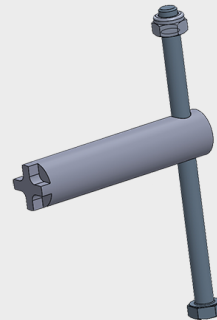


Vorteile:

- Zwei- bis dreifache Vortriebsgeschwindigkeit gegenüber einem Rollenmeißel.
- Da PDC- Bohrmeißel schneidend arbeiten nimmt er besser die Steuerung an und rutscht beim flachen Anbohren von Felshorizonten nicht so schnell ab wie ein Rollenmeißel.
- Defekte Diamantschneidplatten können ausgetauscht werden.

Artikelnummer: DRI P612643

Montageschlüssel für Düsen der PDC-Bohrmeißel



Artikelnummer: YY 246892

Felsbohrtechnik

HSR HoleOpener 2,5 "

Standardanschluß TD 61



HSR HoleOpener 2,5 " (Grundkörper)
inkl. 5 to Wirbel und Düsen

Artikelnummer: YY 299335

Gegenhaltersatz 6 "

Artikelnummer: YY 299269

Zugstange für TD 48

Artikelnummer: YY 294184

Zugstange für TR 34 GRUNDODRILL

Artikelnummer: YY 294136

Adapter auf TR 34

Artikelnummer: YY 249054

Adapter auf EL 51

Artikelnummer: YY 309557

Adapter auf Quick Connect EL 51

Artikelnummer: YY 249303

Felsbohrtechnik

HSR HoleOpener 4 "

HSR HoleOpener 4 " (Grundkörper)
inkl. 15 to Wirbel und Düsen



HSR HoleOpener 4 " (Grundkörper)
inkl. 30 to Wirbel und Düsen

Artikelnummer: YY 299107

8 " TCI Cutter-Satz (203,2 mm)

Gegenhaltersätze für Cutter erforderlich
bis 220 MPa

Artikelnummer: YY 299327

10 " TCI Cutter-Satz (245 mm)

Gegenhaltersätze für Cutter erforderlich
bis 220 MPa

Artikelnummer: YY 299325

10 " TCI Cutter-Satz (245 mm)

Gegenhaltersätze für Cutter erforderlich
bis 280 MPa

Artikelnummer: YY 299143

Gegenhaltersatz 8 "

Artikelnummer: YY 299260

Gegenhaltersatz 10 "

Artikelnummer: YY 299261

Zugstange für TD 61

Artikelnummer: YY 294144.1

Zugstange für TD 73

Artikelnummer: YY 245316.1

Zugstange für TD 82

Artikelnummer: YY 299273

Zugstange für 2 3/8 " API IF Box

Artikelnummer: YY 242825

Montagewerkzeug

Artikelnummer: YY 299206

Halteschraube für Montagewerkzeug

Artikelnummer: YY 272317

Löseschlüssel

Artikelnummer: YY 299208

Adapter TD 82 Nippel auf EL 95 Muffe

Artikelnummer: YY 232608

Adapter TD 82 Nippel auf EL D80

Artikelnummer: YY 249340

Adapter TD 82 Nippel auf EL D104

Artikelnummer: YY 249456

Felsbohrtechnik

HSR HoleOpener 5,5 "



HSR HoleOpener 5,5 " (Grundkörper)
inkl. 30 to Wirbel und Düsen

Artikelnummer: YY 299185

12 " TCI Cutter-Satz (305 mm)
bis 220 MPa

Artikelnummer: YY 248560

12 " TCI Cutter-Satz (305 mm)
bis 280 MPa

Artikelnummer: YY 299161

14 " TCI Cutter-Satz (356 mm)
bis 220 MPa

Artikelnummer: YY 248561

Cuttersatz 14"
bis 280 MPa

Artikelnummer: YY 299169

16 " TCI Cutter-Satz (406 mm)
bis 220 MPa

Artikelnummer: YY 248562

16 " TCI Cutter-Satz (406 mm)
bis 280 MPa

Artikelnummer: YY 299150

Gegenhaltersatz 12 " (3 Stück)

Artikelnummer: YY 299254

Gegenhaltersatz 14 " (3 Stück)

Artikelnummer: YY 299255

Gegenhaltersatz 16 " (3 Stück)

Artikelnummer: YY 299256

Zugstange für EL D80

Artikelnummer: YY 249441

Zugstange für TD 61

Artikelnummer: YY 245063.1

Zugstange für TD 73

Artikelnummer: YY 245317.1

Zugstange für TD 82

Artikelnummer: YY 249406.1

Zugstange für 2 3/8 " API IF Box

Artikelnummer: YY 242827

Zugstange für EL D104

Artikelnummer: YY 249450

Montagewerkzeug

Artikelnummer: YY 299212

Löseschlüssel

Artikelnummer: YY 299208

Felsbohrtechnik

HSR HoleOpener 8 "



HSR HoleOpener 8 " (Grundkörper)
inkl. 30 to Wirbel und Düsen

Artikelnummer: YY 248703

12 " TCI Cutter-Satz = 14 " Räum-Ø

Artikelnummer: YY 248560

14 " TCI Cutter-Satz = 16 " Räum-Ø

Artikelnummer: YY 248561

16 " TCI Cutter-Satz = 18 " Räum-Ø

Artikelnummer: YY 248562

Gegenhaltersatz 14 " (3 Stück)

Artikelnummer: YY 299254

Gegenhaltersatz 16 " (3 Stück)

Artikelnummer: YY 299255

Gegenhaltersatz 18 " (3 Stück)

Artikelnummer: YY 299256

Zugstange für TD 82

Artikelnummer: YY 249406.1

Zugstange EL D80

Artikelnummer: YY 249441

Zugstange ELD 104

Artikelnummer: YY 249450

Adapter EL D95 Box x TD82 Pin

Artikelnummer: DRI 232608

Adapter EL D101 Box x TD82 Pin

Artikelnummer: DRI 235061

Felsbohrtechnik

HSR HoleOpener 10 "



HSR HoleOpener 10 " (Grundkörper)
inkl. 30 to. Wirbel und Düsen

Artikelnummer: YY 299367

16" Cuttersatz

Artikelnummer: YY 299145

16" Cuttersatz bis 280 MPa

Artikelnummer: YY 299162

18 " TCI Cutter-Satz

Artikelnummer: YY 299368

20 " TCI Cutter-Satz

Artikelnummer: YY 299369

20" Cuttersatz bis 280 MPa

Artikelnummer: YY 299154

Gegenhaltersatz 16"

Artikelnummer: YY 299144

Gegenhaltersatz 18 " (4 Stück)

Artikelnummer: YY 299370

Gegenhaltersatz 20 " (4 Stück)

Artikelnummer: YY 299371

Zugstange für TD 61

Artikelnummer: YY 245063.1

Zugstange für TD 73

Artikelnummer: YY 245317.1

Zugstange für TD 82

Artikelnummer: YY 245058.1

Montagewerkzeug

Artikelnummer: YY 299212

Löseschlüssel

Artikelnummer: YY 299208

Felsbohrtechnik

PDC Hole Opener 12", 14", 16"

PDC-Hole-Opener mit Body 5.5 "

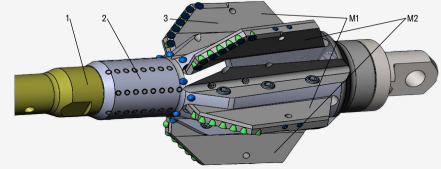
1) Zugstange

2) Body

3) Messer

M1) Messer 1 - 2 Stück erforderlich

M2) Messer 2 - 2 Stück erforderlich



Wir empfehlen außerdem (dringend) die Demontagehilfe zu nutzen..

[Adapter Elicon 96 Box x TD82 Pin](#)

Artikelnummer: DRI 232608

[Zugstange EL D80](#)

Pos. 1

Artikelnummer: YY 249441

[Zugstange EL D104](#)

Pos. 1

Artikelnummer: YY 249450

[Zugstange TD82](#)

Pos. 1

Artikelnummer: YY 249406.1

[Body](#)

Pos. 2

Der Body 2 7/8"API .IF. Box
Gewindeanschluß.

Artikelnummer: YY 248644

[Messer 1 - 12" \(305mm\)](#)

2 Stück notwendig

weitere 2 Stück werden von Messer 2 benötigt (YY 248605)

Pos. 3

Artikelnummer: YY 248604

[Messer 2 - 12" \(305mm\)](#)

2 Stück notwendig

weitere 2 Stück werden von Messer 1 benötigt (YY 248604)

Pos. 3

Artikelnummer: YY 248605

[Messer 1 - 14" \(356mm\)](#)

2 Stück notwendig

weitere 2 Stück werden von Messer 2 benötigt (YY 248650)

Pos. 3

Artikelnummer: YY 248649

[Messer 2 - 14" \(356mm\)](#)

2 Stück notwendig

weitere 2 Stück werden von Messer 2 benötigt (YY 248649)

Pos. 3

Artikelnummer: YY 248650

[Messer 1 - 16" \(406mm\)](#)

2 Stück notwendig

weitere 2 Stück werden von Messer 2 benötigt (YY 248610)

Pos. 3

Artikelnummer: YY 248609

Messer 2 - 16" [406mm]

2 Stück notwendig
weitere 2 Stück werden von Messer 2 benötigt (YY 248609)
Pos. 3

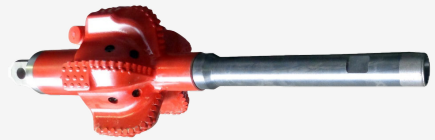
Artikelnummer: YY 248610

Demontagehilfe

Demontagehilfe für PDC-Hole-Opener mit Body 5.5"

Artikelnummer: YY 248652

PDC Hole Opener mit festen Messern - 8", 10", 12", 14", 16", 18", 20"



Body inkl. Wirbel 8"

Artikelnummer: YY 248666

Body inkl. Wirbel 10"

Artikelnummer: YY 248754

Body inkl. Wirbel 12"

Artikelnummer: YY 248755

Body inkl. Wirbel 14"

Artikelnummer: YY 248756

Body inkl. Wirbel 16"

Artikelnummer: YY 248757

Body inkl. Wirbel 18"

Artikelnummer: YY 248758

Body inkl. Wirbel 20"

Artikelnummer: YY 248759

Adapter auf Bohrgestänge für EL D80 - PDC Hole Opener mit festen
Messern

Nur für 8" Body

Artikelnummer: YY 249340

Adapter auf Bohrgestänge für EL D95 - PDC Hole Opener mit festen
Messern

Nur für 8" Body

Artikelnummer: DRI 232608

Adapter auf Bohrgestänge für EL D104 - PDC Hole Opener mit festen
Messern

Nur für 8" Body

Artikelnummer: YY 249456

Adapter auf Bohrgestänge für TD 82 - PDC Hole Opener mit festen
Messern

Für 10", 12", 14", 16", 18" und 20" Bodies

Artikelnummer: YY 249406.1

Adapter auf Bohrgestänge für EL D80 - PDC Hole Opener mit festen
Messern

Für 10", 12", 14", 16", 18" und 20" Bodies

Artikelnummer: YY 249441

Adapter auf Bohrgestänge für EL D95 - PDC Hole Opener mit festen
Messern

Für 10", 12", 14", 16", 18" und 20" Bodies

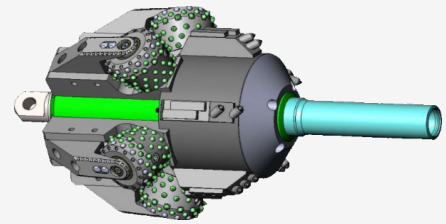
Artikelnummer: YY 249287

Adapter auf Bohrgestänge für EL D104 - PDC Hole Opener mit festen
Messern

Für 10", 12", 14", 16", 18" und 20" Bodies

Artikelnummer: YY 249450

Hole Opener mit Body 16 "



Zugstange für TD 82

Artikelnummer: YY 296223

Zugstange für EL D104

Artikelnummer: YY 247614

Centralizer 18 "

Artikelnummer: YY 272235

Centralizer 20 "

Artikelnummer: YY 272236

Centralizer 22 "

Artikelnummer: YY 272237

Body inkl. 30 to. Wirbel und Düsen

max. Zugkraft: 150 kN

max. Drehzahl: 60 1/min

Artikelnummer: YY 272249

Cuttersatz 22 "

max. 220 Mpa

max. Zugkraft: 150 kN

max. Drehzahl: 60 1/min

Artikelnummer: YY 272238

Cuttersatz 24 "

max. 220 Mpa

max. Zugkraft: 150 kN

max. Drehzahl: 60 1/min

Artikelnummer: YY 272239

Cuttersatz 26 "

max. 220 Mpa

max. Zugkraft: 150 kN

max. Drehzahl: 60 1/min

Artikelnummer: YY 272240

Gegenhaltersatz mit Schrauben 22 "

Artikelnummer: YY 272241

Gegenhaltersatz mit Schrauben 24 "

Artikelnummer: YY 272242

Gegenhaltersatz mit Schrauben 26 "

Artikelnummer: YY 272243

Löseschlüssel

Artikelnummer: YY 299208

Montagewerkzeug

Artikelnummer: YY 299212

Felsbohrtechnik

Centralizer

Der CENTRALIZER ist ein Führungsrohr welches vor den Hole Opener geschraubt wird. Er wird entsprechend dem bereits erstellten Bohrdurchmesser ausgewählt und zentriert den Hole Opener beim nächsten Aufweitvorgang in der Bohrung. Er garantiert, dass der Hole Opener immer gerade auf die Bohrlochsohle gezogen wird und die Cutter somit gleichmäßig belastet werden.



Centralizer für Bohrloch-Ø 10 " TD82M x TD118N

Gewindeanschluss: TD82M x TD118N

Ø des Führungsrohrs mit Hartauftrag: 230 mm (9 ")

Artikelnummer: DB HF0311230

Centralizer für Bohrloch-Ø 10 "

TD82 M x 2 7/8 "API.IF.N

Artikelnummer: DBHF0319230

Centralizer für Bohrloch-Ø 12 " TD82M x TD118N

Gewindeanschluss: TD82M x TD118N

des Führungsrohrs mit Hartauftrag: 275 mm (10,8")

Artikelnummer: YY 249475

Centralizer für Bohrloch-Ø 12 " TD82M x 2 7/8 API

Gewindeanschluss: TD82M x 2 7/8 API

Artikelnummer: DB HF0319275

Centralizer für Bohrloch-Ø 12 "

EL D104 M x 2 7/8 "API.IF.N

Artikelnummer: YY 272223

Centralizer für Bohrloch-Ø 14 " TD82M x TD118N

Gewindeanschluss: TD82M x TD118N

des Führungsrohrs mit Hartauftrag: 325 mm (12,8")

Artikelnummer: DB HF0311330

Centralizer für Bohrloch-Ø 14 " TD82M x 2 7/8 API

Gewindeanschluss: TD82M x 2 7/8 API

Artikelnummer: DB HF0319325

Centralizer für Bohrloch-Ø 16 " TD82M x TD118N

Gewindeanschluss: TD82M x TD118N

des Führungsrohrs mit Hartauftrag: 375 mm (14,75")

Artikelnummer: DB HF0311368

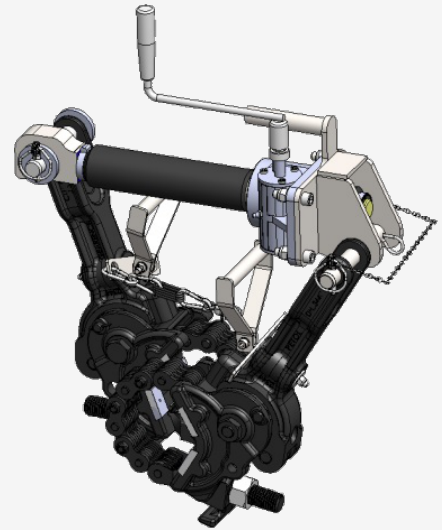
Centralizer für Bohrloch-Ø 16 " TD82M x 2 7/8 API

Gewindeanschluss: TD82M x 2 7/8 API

Artikelnummer: DB HF0319375

Felsbohrtechnik

Gestängelösevorrichtungen



Easybreak 7
bis 7000 Nm

Artikelnummer: 6209006

Easybrak 19
bis 19.000 Nm

Artikelnummer: 6209008

Adapter

Adapter TD 61 Muffe - RD 49
Muffe Steuerb.-Zub.

Artikelnummer: YY 294116

Adapter TD82 Muffe X
TD82 Muffe

Artikelnummer: YY 249923

Adap.TD82-Muffe-2 3/8 If-Muffe
TD-Vae Steuer-Zub

Artikelnummer: YY 296224

Adapter 2 3/8 Api.Reg-Dose
TD 82-Dose

Artikelnummer: YY 294146

Gestängeadapter Prime Drilling
3 1/2" M Api Reg Auf TD82 M

Artikelnummer: YY 249116

Adap. TD82-Nip.-2 3/8 If-Muffe
Felsbohren Steuer-Zub

Artikelnummer: YY 296225

Adapter TD 82 Stecker Auf
2 3/8"Api.Reg Dose

Artikelnummer: YY 294186

Adapter TD 82 - Stecker Auf
2 7/8" Api.Reg - Dose

Artikelnummer: YY 294153

| | |
|--|---------------------------|
| GW-Adapter TD82 Nippel Auf 3 1/2" Api Reg Muffe | Artikelnummer: YY 249095 |
| Adapter TD48 Nippel Auf TPV-Muffe Für Drill 4X | Artikelnummer: YY 294197 |
| GW-Adapter TD73 Nippel Auf TD61 Muffe | Artikelnummer: YY 249082 |
| Adap.TD61-Muffe-2 3/8 Api.Reg TD-Vae Steuer-Zub | Artikelnummer: YY 294134 |
| Adapter TD82 Nippel Auf TD61 Muffe (Lange Version) | Artikelnummer: YY 294144 |
| Gestänge-Adapter TD61 Muffe X TD82 Nippel | Artikelnummer: YY 249030 |
| GW-Adapter TD73 Muffe Auf 2 3/8" Api.Nippel | Artikelnummer: YY 249094 |
| Adapter TD61 Nippel Auf TD73 Muffe | Artikelnummer: YY 249071 |
| Gestänge-Adapter TD73 Muffe X TD82 Nippel | Artikelnummer: YY 249061 |
| Adap.TD82-Muffe-2 3/8 Api.Reg TD-Vae Steuer-Zub | Artikelnummer: YY 294133 |
| Adapter TD 82 Tt Muffe - 2 7/8 If-Stecker | Artikelnummer: YY 296259 |
| Adapter 2 7/8 Api.Reg-Stecker TD 82-Dose | Artikelnummer: DRI 064070 |
| GW-Adapter TD61 Nippel Auf TD82 Muffe, NI165, D 83 | Artikelnummer: YY 294198 |
| Adapter TD 82 Muffe X 2 3/8" Api.If Nippel | Artikelnummer: YY 299373 |
| Adapter 2 7/8"Api.If Muffe X TD 82 Nippel | Artikelnummer: YY 249129 |
| Adapter TD82 Nippel X 3 1/2"Api.If. Muffe | Artikelnummer: YY 249449 |
| Adapter EL D67 Muffe - TD82 Nippel EL D67 Muffe - TD82 Nippel | Artikelnummer: YY 249424 |
| Adapter EL67 Box X EL80 Pin | Artikelnummer: YY 249448 |
| Adapter EL D80 M - TD73 N Mit Innenarretierung | Artikelnummer: YY 235031 |
| Adapter EL D80 M - TD73 N | Artikelnummer: YY 243971 |
| Adapter EL D80 M - TD82 N Mit Innenarretierung | Artikelnummer: YY 235032 |
| Adapter M. O-Ring EL9-6 D95 Muffe - TD73 Nippel | Artikelnummer: DRI 232609 |

| | |
|--|----------------------------|
| Adapter EL95M X3 1/2"Api.Reg.N | Artikelnummer: YY 249282 |
| Adapter EL9-6 D95 Muffe X 2 7/8"Api.If. Nippel Kpl | Artikelnummer: YY 249289 |
| Adapter EL9-6 D95 Muffe X 3 1/2"Api.If. Nippel Kpl. | Artikelnummer: YY 249290 |
| Adapter EL D104 Muffe X 2 3/8"Api.Reg. Nippel | Artikelnummer: YY 249463 |
| Adapter TD73 Muffe X 2 7/8 Api.If. Nippel | Artikelnummer: YY 249147 |
| Adapter D90 X NI150 TD73 Box - 2 3/8"Api.If.Nippel | Artikelnummer: YY 249156 |
| Adapter TD73 Muffe EL D67 Nipp | Artikelnummer: YY 249443 |
| Adapter TD82 Muffe X 2 3/8Api.Reg. Pin Geschweiß | Artikelnummer: YY 249447 |
| Adapter TD 82 Muffe X 2 3/8" Api.If Nippel | Artikelnummer: YY 299373 |
| Adapter TD 82 Muffe X 2 3/8" Api.If Nippel; Düse Ø3 | Artikelnummer: YY 299373.1 |
| Zugstange TD82 Muffe X 2 7/8"Api.If. Nippel | Artikelnummer: YY 249406 |
| Adapter TD82 Box X 3 1/2"Api.Reg. Nippel | Artikelnummer: YY 249405 |
| Adapter TD 82 Muffe X Tiggas Mt15 AT Nippel | Artikelnummer: YY 249445 |
| GW-Adapter TD48 Nippel Auf Tr34 Pit Nippel | Artikelnummer: YY 249108 |
| Adapter TD82 Pin X TD82 Pin | Artikelnummer: YY 249984 |
| DoppELNippel Tr 34X1/5" Für Sendergehäuse M. Innenhülse | Artikelnummer: YY 216197 |
| Adapter TD61 Muffe X DW-JT 2720 Muffe | Artikelnummer: YY 249025 |
| GW-Adapter TD61 Muffe Auf JT 2720 Nippel | Artikelnummer: YY 249107 |
| Adapter Tr34 Pit Muffe Auf DW JT 520 Nippel | Artikelnummer: YY 249178 |
| Adapter TD61 Nippel X DW JT 2720 Muffe | Artikelnummer: YY 299385 |
| Adapter Dw Jt2720M X TD82N Geschweiß | Artikelnummer: YY 235084 |
| Adapter TD73 Nippel X Ez-Connect 3 JT3020 SW70 | Artikelnummer: YY 249968 |

| | |
|--|---------------------------------|
| <p>Adapter TD48 Auf Drill 4X Muffe NI 260Mm</p> | <p>Artikelnummer: YY 249222</p> |
| <p>Adapter TD48 Nippel Auf TPV-Muffe Für Drill 4X</p> | <p>Artikelnummer: YY 294197</p> |
| <p>Adapter TD61 Nippel - 4X Muffe</p> | <p>Artikelnummer: YY 249183</p> |
| <p>Adapter 4X Nippel X Tr34 Pit N</p> | <p>Artikelnummer: YY 249215</p> |
| <p>Adapter Tpv 4X Muffe X Tr34 Pit Muffe</p> | <p>Artikelnummer: YY 249980</p> |
| <p>Adapter EL 7-4 D51 Nippel Auf 4X Nippel</p> | <p>Artikelnummer: YY 309553</p> |
| <p>Adapter TD61 Muffe Auf Firestick 2 3/8" Nippel</p> | <p>Artikelnummer: YY 249989</p> |
| <p>Adapter TD 82 - Stecker Auf 2 7/8" Api.Reg - Dose</p> | <p>Artikelnummer: YY 294153</p> |
| <p>Adapter TD 82 Stecker Auf 2 3/8"Api.Reg Dose</p> | <p>Artikelnummer: YY 294186</p> |

Ortungstechnik

Verschiedene Systeme für die konstante Überwachung des Bohrkopfes während der Pilotbohrung.

DigiTrak Falcon F1®

Der Falcon F1™ ersetzt das beliebte DigiTrak® SE® von DCI und stellt die Falcon-Technologie für Kunden bereit, die in der Regel kurze und flache Bohrungen durchführen. Die DCI Falcon-Technologie minimiert den Effekt der aktiven Interferenz auf Baustellen, was zu erhöhten Betriebszeiten für HDD-Besatzungen führt. Der Falcon F1 ist ein Single-Band-Empfänger, der die gleiche Frequenz-Optimierungstechnologie wie andere Falcon Empfänger verwendet.

- Der Falcon-Frequenzoptimierer analysiert und bewältigt aktive Signalstörungen auf verschiedenen Baustellen
- Ein Falcon F2-Breitbandsender unterstützt mehrere Frequenzen von 9,0 kHz bis 13,5 kHz
- Infrarotpaarung von Ortungsgerät und Sender
- 0,1 % Neigungsgenauigkeit für kritische Bohrungen
- Max-Modus-Rauschfilterung vergrößert die Datenreichweite und stabilisiert die Tiefenmesswerte
- Kompatibel mit dem DigiTrak Aurora™-Touchscreen-Display



DigiTrak Falcon F1® (ohne Monitor)



Artikelnummer: SEN 0581.4

DigiTrak Falcon F1® (mit FCD Monitor)



Artikelnummer: SEN 0581.2

DigiTrak Falcon F1® (mit AF8 Monitor)



Artikelnummer: SEN 0581.6

Ortungstechnik

DigiTrak Falcon F1® (mit AF10 Monitor)



Artikelnummer: SEN 0581.3

FT1 Sonde 9-13,5 kHz

Sendefrequenzen: 9–13,5 kHz

Neigungsauflösung: $\pm 0,1$ % in der Ebene

Tiefenreichweite: 15,2 m

Datenreichweite: 19,8 m

Batterielebensdauer: bis zu 20/70 h Alkaline/SuperCell



für Standard-Sendergehäuse

Artikelnummer: SEN 0078 C

für 4X-Sendergehäuse

Artikelnummer: SEN 0263

für GRUNDODRILL 18ACS

Artikelnummer: 98CFT1

FT1S Sonde 9-13,5 kHz

für Mini-Sendergehäuse

Sendefrequenzen: 9–13,5 kHz

Neigungsauflösung: $\pm 0,1$ % in der Ebene

Tiefenreichweite: 7,6 m

Datenreichweite: 9,1 m

Batterielebensdauer: bis zu 12 h Lithium 123 3V



Artikelnummer: SEN 0078B

Ortungstechnik

DigiTrak Falcon F2®

Das klassische DigiTrak F2-Ortungssystem genießt einen Ruf als Arbeitstier, das für zuverlässige Ortung sorgt. Mit der Einführung der Falcon-Frequenzoptimierungstechnik gibt es nun das DigiTrak Falcon F2 – ein leistungsstärkeres Ortungssystem, das mit einem einzigen Breitbandsender die Bewältigung von aktiven Signalstörungen erleichtert.

- Der Falcon-Frequenzoptimierer analysiert und bewältigt aktive Signalstörungen auf verschiedenen Baustellen
- Ein Falcon F2-Breitbandsender unterstützt mehrere Frequenzen von 4,5 kHz bis 45 kHz
- Infrarotpaarung von Ortungsgerät und Sender
- 0,1 % Neigungsgenauigkeit für kritische Bohrungen
- Max-Modus-Rauschfilterung vergrößert die Datenreichweite und stabilisiert die Tiefenmesswerte
- Erhöhte Leistung in einem 15 Zoll-Sender sorgt für branchenführende 24,3 m Tiefenreichweite und 33,5 m Datenreichweite
- Unterstützt die Funktionen Verrollungs-Offset und Zielbohren (Target Steering)
- Kompatibel mit dem DigiTrak Aurora™-Touchscreen-Display



DigiTrak Falcon F2® (ohne Monitor)



Artikelnummer: SEN 0579.2

DigiTrak Falcon F2® (mit FCD Monitor)



Artikelnummer: SEN 0579.4

DigiTrak Falcon F2® (mit AF8 Monitor)



Artikelnummer: SEN 0579.6

Ortungstechnik

DigiTrak Falcon F2® (mit AF10 Monitor)



Artikelnummer: SEN 0579.1

FT2 Sonde 4,5-45 kHz

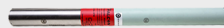
Sendefrequenzen: 4,5-45,0 kHz

Neigungsauflösung: $\pm 0,1$ % in der Ebene

Tiefenreichweite³: 24,3 m

Datenreichweite³: 33,5 m

Batterielebensdauer: bis zu 20/70 h Alkali/SuperCell



für Standard-Sendergehäuse

Artikelnummer: SEN 0075 C

für 4X-Sendergehäuse

Artikelnummer: SEN 0211

für GRUNDODRILL 18ACS

Artikelnummer: 98CFT 2V2

FT2S Sonde 9-13,5 kHz

Sendefrequenzen: 9-13,5 kHz

Neigungsauflösung: $\pm 0,1$ % in der Ebene

Tiefenreichweite: 7,6 m

Datenreichweite: 9,1 m

Batterielebensdauer: bis zu 12 h Lithium 123 3V



für Mini-Sendergehäuse

Artikelnummer: SEN 0075B

Ortungstechnik

DigiTrak Falcon F5®

Das Falcon F5 ist eine Erweiterung des klassischen F5- Ortungssystems. Die revolutionäre Falcon-Technik von DCI minimiert die Auswirkungen aktiver Signalstörungen (Rauschen) auf der Baustelle mit einem einzigen Breitbandsender. Das Falcon F5 vereint diese neue Technik mit all dem, was ein professioneller Unternehmer an der Vorzeige-Ortungsplattform F5 von DCI schätzt, einschließlich hervorragender Benutzerfreundlichkeit, aktualisierter DataLog-Software und Spülungsdrucküberwachung.

- Der Falcon-Frequenzoptimierer analysiert und bewältigt aktive Signalstörungen auf verschiedenen Baustellen
- Ein Falcon F5-Breitbandsender unterstützt mehrere Frequenzen von 4,5 kHz bis 45 kHz
- Infrarotpaarung von Ortungsgerät und Sender
- 0,1 % Neigungsgenauigkeit für kritische Bohrungen
- Max-Modus-Rauschfilterung verstärkt schwach übertragene Daten und stabilisiert die Tiefenmesswerte
- Erhöhte Leistung in einem 15 Zoll-Sender sorgt für branchenführende 30 m Tiefenreichweite und 38 m Datenreichweite
- Unterstützt die Funktionen DataLog, Log-While-Drilling (Aufzeichnung während des Bohrens) und Zielbohren (Target Steering)
- Mit dem DigiTrak Aurora™-Touchscreen-Display abgebildet



DigiTrak Falcon F5® (ohne Monitor)



Artikelnummer: SEN 0574.4

DigiTrak Falcon F5® inkl. GPS-Modul (ohne Monitor)

Artikelnummer: SEN 0590

DigiTrak Falcon F5® (mit FCD Monitor)



Artikelnummer: SEN 0574.2

DigiTrak Falcon F5® inkl. GPS-Modul (mit FCD Monitor)

Artikelnummer: SEN 0591

Ortungstechnik

DigiTrak Falcon F5® (mit AF8 Monitor)



Artikelnummer: SEN 0574.6

DigiTrak Falcon F5® inkl. GPS-Modul (mit AF8 Monitor)

Artikelnummer: SEN 0592

DigiTrak Falcon F5® (mit AF10 Monitor)



Artikelnummer: SEN 0574.3

DigiTrak Falcon F5® inkl. GPS-Modul (mit AF10 Monitor)

Artikelnummer: SEN 0593

FT5Lp Sonde 4,5-45 kHz

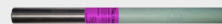
Sendefrequenzen: 4,5-45,0 kHz

Neigungsauflösung: $\pm 0,1$ % in der Ebene

Tiefenreichweite: 38,1 m

Datenreichweite: 45,7 m

Batterielebensdauer: bis zu 40 h SuperCell



für langes Sendergehäuse

Artikelnummer: SEN 0076B

für GRUNDODRILL 18ACS

Artikelnummer: 98CFT5LP

FT5p Sonde 4,5-45 kHz

Sendefrequenzen: 4,5-45,0 kHz

Neigungsauflösung: $\pm 0,1$ % in der Ebene

Tiefenreichweite: 30,5 m

Datenreichweite: 38,1 m

Batterielebensdauer: bis zu 20/70 h Alkali/SuperCell



für Standard-Sendergehäuse

Artikelnummer: SEN 0076 C

für 4X-Sendergehäuse

Artikelnummer: SEN 0212

für GRUNDODRILL 18ACS

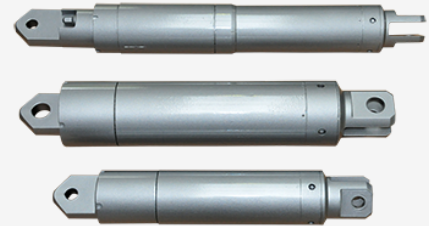
Artikelnummer: 98CFT5P V2

Zugkraftmesssysteme

Zur Messung und Protokollierung der auf das neue Rohr einwirkenden Zugkräfte mit einer Messgenauigkeit von 0,1%.

GRUNDOLOG Typ III

Die Zugkraftmessung dient der Dokumentation und Kontrolle der Zugkräfte beim Rohreinzug. Die Zugkräfte werden in Sekundenschritten mit einer Messgenauigkeit von 0,1% vom Nennwert aufgezeichnet. Das geringe Gewicht und die geringe Baugröße ermöglichen eine einfache und leichte Handhabung. Die Messkörper sind akkubetrieben. Ladegerät, Kabel und eine Software sind in den Systemen enthalten. Die Systeme haben eine auf die max. Zugkraft ausgelegte Anbindung zum Wirbel und Spreiznippel.



GRUNDOLOG III, 150KN Autark, Anbindung 150KN

Die Zugkraftmessung dient der Dokumentation und Kontrolle der Zugkräfte beim Rohreinzug. Die Zugkräfte werden in Sekundenschritten mit einer Messgenauigkeit von 0,1% vom Nennwert aufgezeichnet. Das geringe Gewicht und die geringe Baugröße ermöglichen eine einfache und leichte Handhabung. Die Messkörper sind akkubetrieben. Ladegerät, Kabel und eine Software sind in den Systemen enthalten. Die Systeme haben eine auf die max. Zugkraft ausgelegte Anbindung zum Wirbel und Spreiznippel.



Artikelnummer: DRI K1E1AA

GRUNDOLOG III, 400KN Autark, Anbindung 150KN

Die Zugkraftmessung dient der Dokumentation und Kontrolle der Zugkräfte beim Rohreinzug. Die Zugkräfte werden in Sekundenschritten mit einer Messgenauigkeit von 0,1% vom Nennwert aufgezeichnet. Das geringe Gewicht und die geringe Baugröße ermöglichen eine einfache und leichte Handhabung. Die Messkörper sind akkubetrieben. Ladegerät, Kabel und eine Software sind in den Systemen enthalten. Die Systeme haben eine auf die max. Zugkraft ausgelegte Anbindung zum Wirbel und Spreiznippel.



Artikelnummer: DRI K3B1BB

GRUNDOLOG III, 400KN Autark, Anbindung 400KN

Die Zugkraftmessung dient der Dokumentation und Kontrolle der Zugkräfte beim Rohreinzug. Die Zugkräfte werden in Sekundenschritten mit einer Messgenauigkeit von 0,1% vom Nennwert aufgezeichnet. Das geringe Gewicht und die geringe Baugröße ermöglichen eine einfache und leichte Handhabung. Die Messkörper sind akkubetrieben. Ladegerät, Kabel und eine Software sind in den Systemen enthalten. Die Systeme haben eine auf die max. Zugkraft ausgelegte Anbindung zum Wirbel und Spreiznippel.



Artikelnummer: DRI K3B1CC

Zugkraftmesssysteme

GRUNDOLOG III, 150KN Funk, für Anzeige im GRUNDODRILL-Display

Die Zugkraftmessung dient der Dokumentation und Kontrolle der Zugkräfte beim Rohreinzug. Die Zugkräfte werden in Sekundenschritten mit einer Messgenauigkeit von 0,1% vom Nennwert aufgezeichnet. Das geringe Gewicht und die geringe Baugröße ermöglichen eine einfache und leichte Handhabung. Die Messkörper sind akkubetrieben. Ladegerät, Kabel und eine Software sind in den Systemen enthalten. Die Systeme haben eine auf die max. Zugkraft ausgelegte Anbindung zum Wirbel und Spreiznippel.

Bei der Funkversion werden die Daten neben deren Aufzeichnung auch online durchs Erdreich übertragen und dem Maschinenbediener angezeigt. Beim GRUNDODRILL N, XP, XPT, 18ACS und 28Nplus erfolgt die Anzeige direkt auf dem Maschinen-Bildschirm. Hierbei besteht die Möglichkeit der direkten Einflussnahme in den Einziehprozess.



Artikelnummer: DRI K3E1N15

GRUNDOLOG III, 150KN Funk, für Anzeige im separaten Display

Die Zugkraftmessung dient der Dokumentation und Kontrolle der Zugkräfte beim Rohreinzug. Die Zugkräfte werden in Sekundenschritten mit einer Messgenauigkeit von 0,1% vom Nennwert aufgezeichnet. Das geringe Gewicht und die geringe Baugröße ermöglichen eine einfache und leichte Handhabung. Die Messkörper sind akkubetrieben. Ladegerät, Kabel und eine Software sind in den Systemen enthalten. Die Systeme haben eine auf die max. Zugkraft ausgelegte Anbindung zum Wirbel und Spreiznippel.

Bei der Funkversion werden die Daten neben deren Aufzeichnung auch online durchs Erdreich übertragen und dem Maschinenbediener angezeigt. Es erfolgt die Anzeige auf einem extra Bildschirm. Hierbei besteht die Möglichkeit der direkten Einflussnahme in den Einziehprozess.

Artikelnummer: DRI K3E1X15

GRUNDOLOG III, 400KN Funk, für Anzeige im GRUNDODRILL-Display

Die Zugkraftmessung dient der Dokumentation und Kontrolle der Zugkräfte beim Rohreinzug. Die Zugkräfte werden in Sekundenschritten mit einer Messgenauigkeit von 0,1% vom Nennwert aufgezeichnet. Das geringe Gewicht und die geringe Baugröße ermöglichen eine einfache und leichte Handhabung. Die Messkörper sind akkubetrieben. Ladegerät, Kabel und eine Software sind in den Systemen enthalten. Die Systeme haben eine auf die max. Zugkraft ausgelegte Anbindung zum Wirbel und Spreiznippel.

Bei der Funkversion werden die Daten neben deren Aufzeichnung auch online durchs Erdreich übertragen und dem Maschinenbediener angezeigt. Beim GRUNDODRILL N, XP, XPT, 18ACS und 28Nplus erfolgt die Anzeige direkt auf dem Maschinen-Bildschirm. Hierbei besteht die Möglichkeit der direkten Einflussnahme in den Einziehprozess.



Artikelnummer: DRI K3B4N40

Zugkraftmesssysteme

GRUNDOLOG III, 400KN Funk, für Anzeige im separaten Display

Die Zugkraftmessung dient der Dokumentation und Kontrolle der Zugkräfte beim Rohreinzug. Die Zugkräfte werden in Sekundenschritten mit einer Messgenauigkeit von 0,1% vom Nennwert aufgezeichnet. Das geringe Gewicht und die geringe Baugröße ermöglichen eine einfache und leichte Handhabung. Die Messkörper sind akkubetrieben. Ladegerät, Kabel und eine Software sind in den Systemen enthalten. Die Systeme haben eine auf die max. Zugkraft ausgelegte Anbindung zum Wirbel und Spreiznippel.

Bei der Funkversion werden die Daten neben deren Aufzeichnung auch online durchs Erdreich übertragen und dem Maschinenbediener angezeigt. Es erfolgt die Anzeige auf einem extra Bildschirm. Hierbei besteht die Möglichkeit der direkten Einflussnahme in den Einziehprozess.

Artikelnummer: DRI K3B4X40

Gelenk Hakenschlüssel zum Anziehen der Schutzhülse



Artikelnummer: 220470247

Grabenloser Kabeltausch

Zum grabenlosen Austausch von defekten Erdkabeln - schnell und wirtschaftlich.

Überbohrkopf Typ 1

Die Energieversorger stehen zunehmend vor dem Problem, defekte Erdkabel gegen neue Kabel austauschen zu müssen. Mit dem Überbohrverfahren hat die TRACTO-TECHNIK eine praktikable und wirtschaftliche Lösung für den grabenlosen Austausch gefunden. Zum Einsatz kommt ein GRUNDODRILL-System. Das Bohrgestänge wird mit dem patentierten Überbohrkopf verschraubt und lageparallel über das Altkabel gefahren. Das Altkabel bildet die Zwangsführung. Der Überbohrkopf schneidet und spült in gleichmäßigem Abstand um das Altkabel. Das anhaftende Erdreich und mögliches Wurzelwerk in einem schmalen Ringkranz frei. Am Ziel kann danach das Altkabel mit einem Zugerät leicht herausgezogen werden. Durch die Zwangsführung ist eine Ortung nicht zwingend erforderlich. Eine zusätzliche Kontrolle der Bohrtrasse ist aber empfehlenswert, da man sofort auf Abweichungen der Solltrasse reagieren kann. Mit dem Rückzug des Gestänges wird das neue Kabel eingezogen. Mit Anschluss für Sendergehäuse TD61. Für Kabel, PE-Rohre, festsitzende Bohrgestänge, etc.



Überbohrkopf mit Flexstück ID 45

Artikelnummer: YY 246638

Überbohrkopf mit Flexstück ID 72

Artikelnummer: YY 246578

Überbohrkopf mit Flexstück ID 98

Artikelnummer: YY 246591

Überbohrkopf mit Flexstück ID 115

Artikelnummer: YY 246622

Überbohrkopf mit Flexstück ID 135

Artikelnummer: YY 246600

Grabenloser Kabeltausch

Überbohrkopf Typ 2

Dieser Überbohrkopf ist insbesondere für das Überbohren von Kabeln und Leitungen die dicht unter einer Abdeckung liegen. Die Schneidgeometrie optimiert die Führung am zu überbohrendem Rohr, ohne dabei in obenliegenden Oberflächenabdeckungen zu verhaken.

Mit Anschluss für Sendergehäuse TD61.

Für Kabel, PE-Rohre, etc.



Überbohrkopf mit Flexstück ID 72

Artikelnummer: YY 246708

Überbohrkopf mit Flexstück ID 98

Artikelnummer: YY 246657

Überbohrkopf mit Flexstück ID 115

Artikelnummer: YY 246650

Überbohrkopf mit Flexstück ID 135

Artikelnummer: YY 246693

Adapter für TD73 Sendergehäuse

Artikelnummer: YY 246787

Adapter für TD82 Sendergehäuse

Artikelnummer: YY 246838

Rettungswerkzeuge

Rettungswerkzeuge um festsitzende Gestänge, Backreamer mit Wirbel und den Zugkopf bergen zu können.

Pipe Cutter

Pipe Cutter dienen dazu, im Bohrkanal festsitzende PE-Rohre direkt am Zugkopf (Spreiznippel) abzutrennen um so zumindest das Gestänge, Backreamer mit Wirbel und den Zugkopf wieder bergen zu können.

| | |
|---|--------------------------|
| Pipe Cutter TD 61 Muffe, Ø 110 mm | Artikelnummer: YY 298775 |
| Pipe Cutter TD 61 Muffe, Ø 125 mm | Artikelnummer: YY 298784 |
| Pipe Cutter TD 61 Muffe, Ø 140 mm | Artikelnummer: YY 298786 |
| Pipe Cutter TD 82 Muffe, Ø 160 mm | Artikelnummer: YY 298762 |
| Pipe Cutter TD 82 Muffe, Ø 180 mm | Artikelnummer: YY 298763 |
| Pipe Cutter TD 82 Muffe, Ø 225 - Ø 250 mm | Artikelnummer: YY 298767 |
| Pipe Cutter TD 82 Muffe, Ø 280 mm | Artikelnummer: YY 299711 |
| Pipe Cutter TD 82 Muffe, Ø 315 mm | Artikelnummer: YY 299770 |
| Pipe Cutter TD 82 Muffe, Ø 355 mm | Artikelnummer: YY 249605 |
| Pipe Cutter TD 82 Muffe, Ø 450 mm | Artikelnummer: YY 298799 |

**TRACTO-TECHNIK
GMBH & CO. KG
FIRMENZENTRALE**

PAUL-SCHMIDT-STRASSE 2
57368 LENNESTADT, GERMANY
T +49 2723 808-0
F +49 2723 808-180
INFO@TRACTO.COM



TRACTO.COM



TRACTO-TECHNIK
KUNDENCENTER HAMBURG
GUT HEINRICHSHOF 11
22969 WITZHAVE
T +49 4154 7599-905
F +49 4154 7599-906
HAMBURG@TRACTO.COM

TRACTO-TECHNIK
KUNDENCENTER BAKUM
SIEMENSSTRASSE 8
49456 BAKUM (BEI BREMEN)
T +49 4446 968038
F +49 4446 968037
BAKUM@TRACTO.COM

TRACTO-TECHNIK
KUNDENCENTER GOLZOW
BRITZER STRASSE 27A
16230 CHORIN OT GOLZOW (BEI BERLIN)
T +49 3334 45070
F +49 3334 450717
GOLZOW@TRACTO.COM

TRACTO-TECHNIK
KUNDENCENTER DÜSSELDORF
HARFFSTRASSE 38 D-E
40591 DÜSSELDORF
T +49 211 203071
F +49 211 252797
DUESSELDORF@TRACTO.COM

TRACTO-TECHNIK
KUNDENCENTER LÜTZEN
GUTENBERGSTRASSE 2
06686 LÜTZEN (BEI LEIPZIG)
T +49 34444 301-0
F +49 34444 301-30
LUETZEN@TRACTO.COM

TRACTO-TECHNIK
KUNDENCENTER VIERNHEIM
MAX-PLANCK-STRASSE 36
68519 VIERNHEIM (BEI MANNHEIM)
T +49 6204 96720
F +49 6204 65106
VIERNHEIM@TRACTO.COM

TRACTO-TECHNIK
KUNDENCENTER ALTBACH
IN DEN WEIDEN 20
73776 ALTBACH (BEI STUTTGART)
T +49 7153 826262
F +49 7153 826264
ALTBACH@TRACTO.COM

TRACTO-TECHNIK
WERKSVERTRETUNG BAYERN
BOTECH HUPERTZ GMBH
OTTO-LILIENTHAL-STRASSE 24A
86899 LANDSBERG
T +49 8191 93764-0
INFO@ERDRAKETE.DE

TRACTO-TECHNIK
SCHWEIZ AG
INDUSTRIESTRASSE 4
8360 ESCHLIKON TG, SCHWEIZ
T +41 79 8203897
CH@TRACTO.COM
TRACTO.COM/CH-DE

ÖSTERREICH
TRACTO-TECHNIK
PAUL-SCHMIDT-STRASSE 2
57368 LENNESTADT, GERMANY
M +43 676 3048070
AT@TRACTO.COM
TRACTO.COM/AT

TRACTO
ADVANCED TRENCHLESS TECHNOLOGY

TRACTO-PARTNER: